

NOTICE D'INSTALLATION DE SQL SERVER 2014 STANDARD

| | |
|--|-----------|
| CONFIGURATION MATERIELLE ET LOGICIELLE REQUISE..... | 3 |
| INSTALLATION DU DVD | 4 |
| VERIFICATION DE LA CONFIGURATION | 17 |
| MISE EN PLACE DU DOSSIER DE DEMONSTRATION | 18 |
| DEPOIEMENT RESEAU | 19 |
| PLANS DE MAINTENANCE | 19 |
| CAS D'UN UPGRADE DE LA VERSION SQL..... | 21 |

1 – PRE REQUIS D'INSTALLATION

CONFIGURATION MATERIELLE ET LOGICIELLE REQUISE

Nous vous conseillons, avant installation, d'effectuer une MAJ complète du système d'exploitation, que ce soit une machine neuve ou pas, en vous connectant sur Windows Update et d'installer toutes les MAJ disponibles y compris les facultatives, et de répéter l'opération autant de fois que nécessaire jusqu'à ne plus avoir de MAJ disponibles, aussi bien obligatoires qu'optionnelles.

Le programme d'installation de SQL Server installe les composants logiciels suivants requis par le produit :

- Microsoft Windows .NET Framework
- Microsoft SQL Server Native Client
- Fichiers de prise en charge du programme d'installation de Microsoft SQL Server

Pour consulter la configuration matérielle et logicielle requises pour l'installation des différentes éditions de SQL Server 2014 voir sur le site Microsoft. Suggestions de liens :

[https://msdn.microsoft.com/fr-fr/library/ms143506\(v=sql.120\).aspx](https://msdn.microsoft.com/fr-fr/library/ms143506(v=sql.120).aspx)

[https://msdn.microsoft.com/fr-fr/library/cc645993\(v=sql.120\).aspx](https://msdn.microsoft.com/fr-fr/library/cc645993(v=sql.120).aspx)

| Fonctionnalité | Express | Standard | Commentaires |
|-------------------------|---------|----------|---|
| Nombre de processeurs | 1 | 4 | Inclut la prise en charge de processeurs multicœurs |
| RAM | 1Go | 64Go | |
| Prise en charge 64 bits | WoW | √ | |
| Taille BD | 10Go | 524Po | |

1 gigaoctet (Go) = 1 024 Mo = 1,073 milliard d'octets (230)

1 pétatocet (Po) = 1 024 To = 1 259 000 milliards d'octets (250)

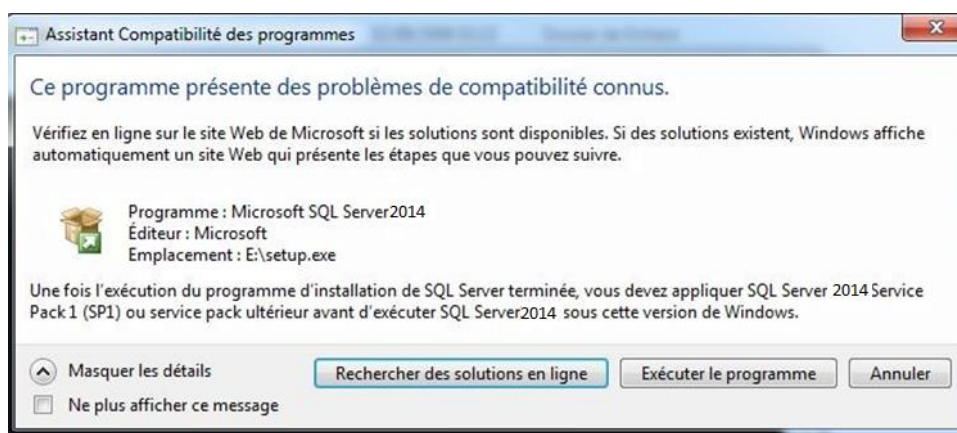
2 – INSTALLATION DE SQL SERVER 2014

ATTENTION : Vous devez être connecté sur le serveur en tant qu'Administrateur. Il est conseillé d'interrompre votre « FireWall » durant l'installation.

INSTALLATION DU DVD

Veuillez insérer le DVD dans le lecteur du serveur.

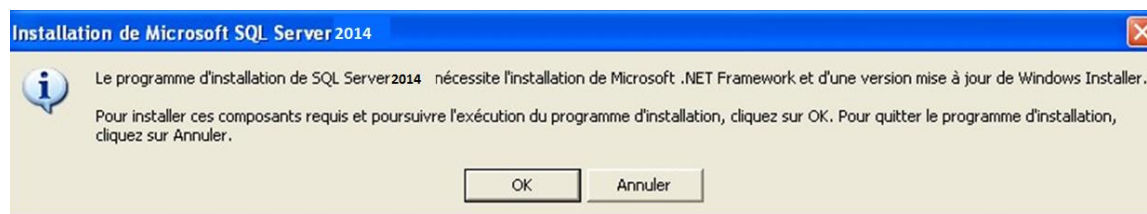
Si vous obtenez cet écran :



Faites « Exécuter le programme ».

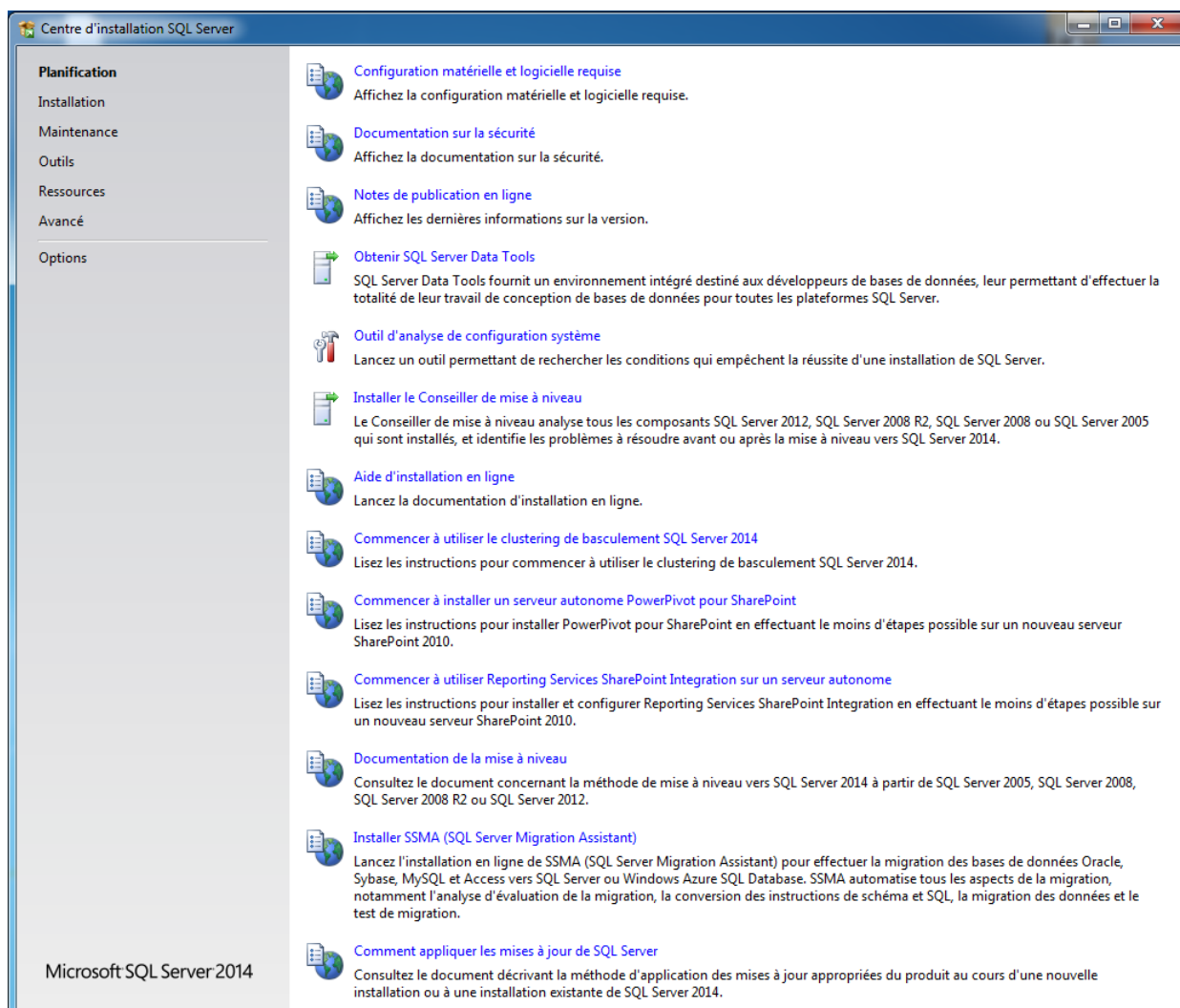
Une Mise à Jour sera à faire par Windows Update pour ce produit après l'installation, ou aller sur le DVD dans le répertoire « SQLServer2014SP1 » et exécuter le programme correspondant à votre système d'exploitation (x86 pour 32bits et x64 pour 64 bits)

L'écran suivant apparaît si votre ordinateur n'est pas à jour, cela vous permet d'installer les composants manquants.



Faire suivant sur les différents écrans, jusqu'à la fin de la mise à jour de votre ordinateur.

Dans ce cas un redémarrage de l'ordinateur sera nécessaire pour continuer l'installation de SQL Server 2014, puis réactiver l'installation de SQL Server 2014.



L'assistant présente les différentes options d'installation

On y trouve donc les différentes actions regroupées par thème :

Planification (Prévision d'installation avec l'aide, le test de la configuration ou la validation de la mise à jour)

Installation (Installation des outils ou composants, mise à jour d'infrastructure existante, ...)

Maintenance (Réparation ou modification d'installation, Upgrade de version installée)

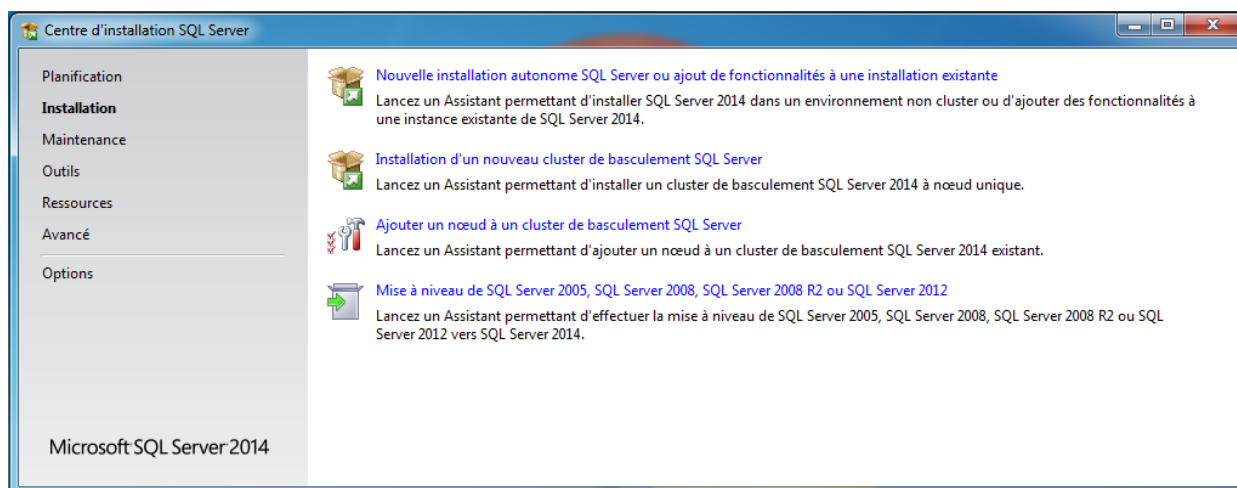
Outils (Outils de test)

Ressources (Aide de SQL Server et différents liens)

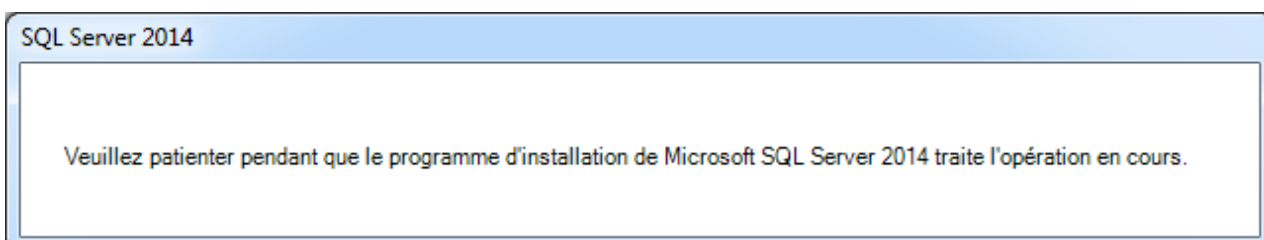
Avancé (Possibilités fines d'installation)

Options (Option pour le type d'installation (32 ou 64 Bits) et le lieu de la source d'installation)

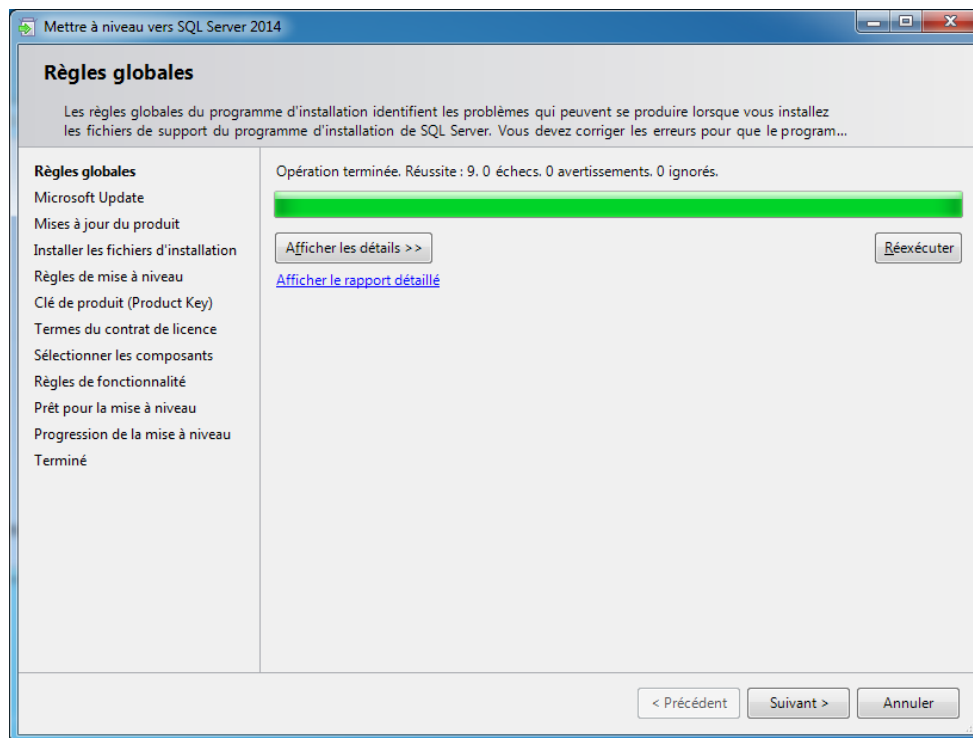
Dans notre cas, nous sélectionnons le menu « **Installation** »



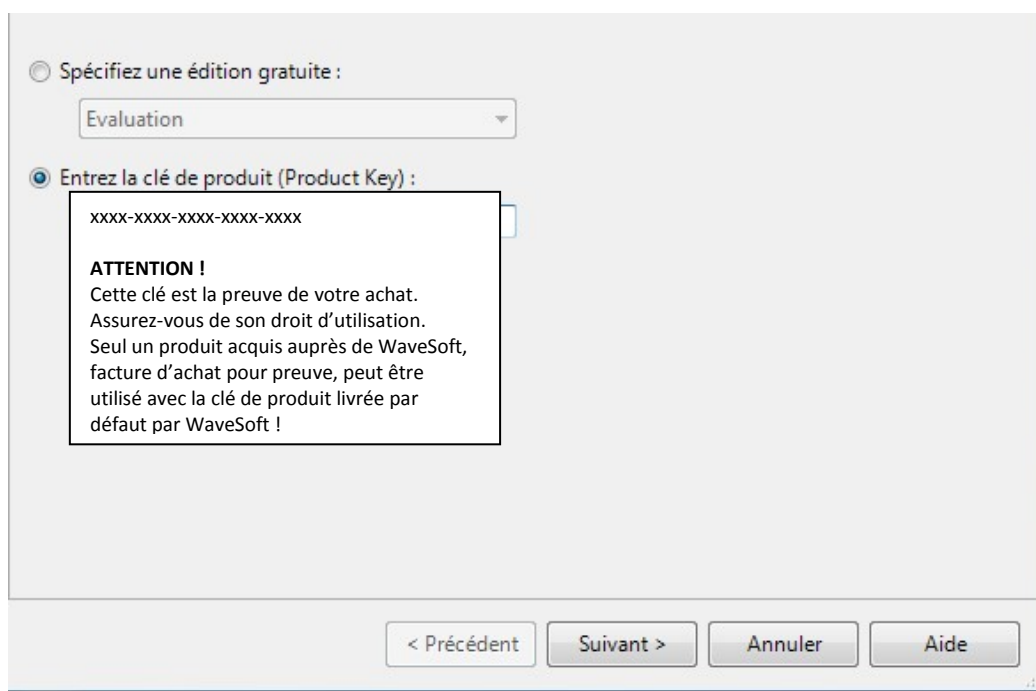
Puis nous sélectionnons le premier lien « Nouvelle installation ou ajout de fonctionnalités à une installation existante ».



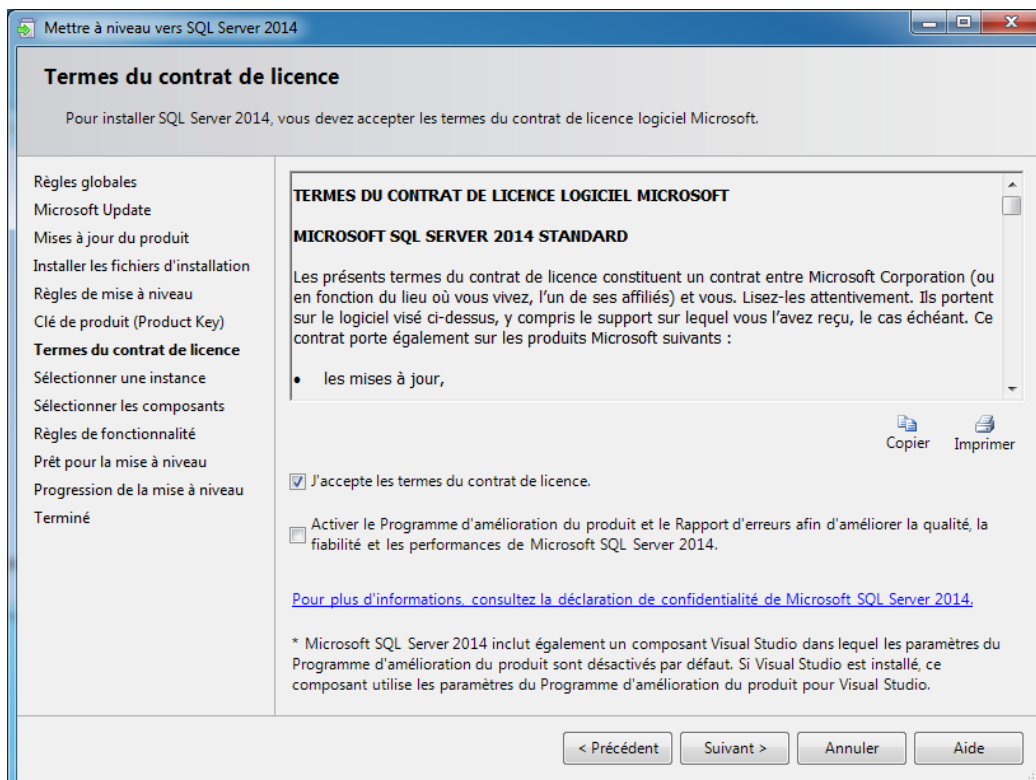
Analyse de l'ordinateur avant le démarrage de l'installation.



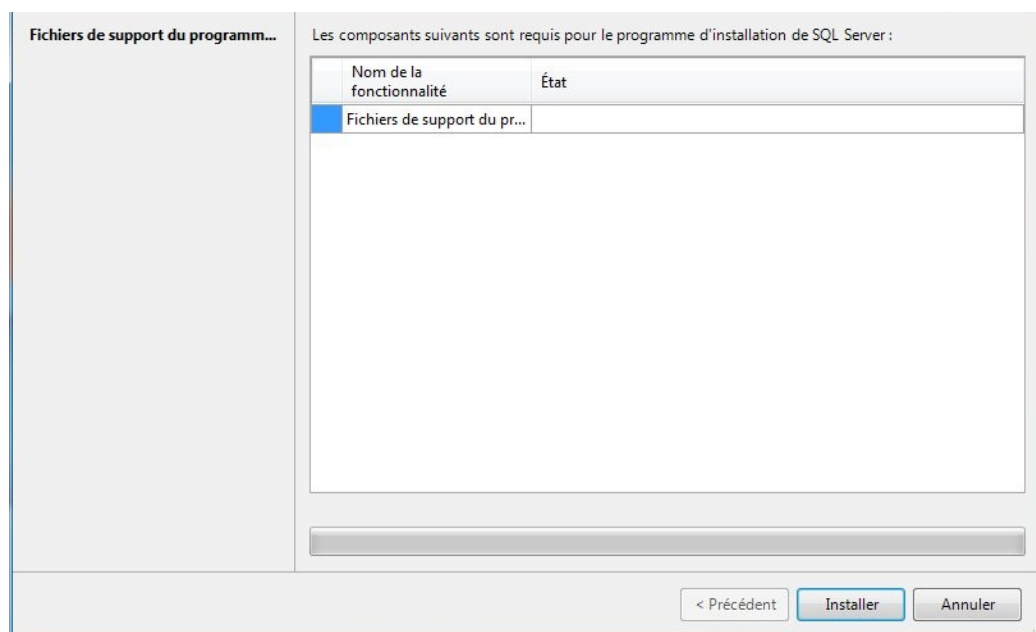
Si un problème est détecté, afficher le détail des informations pour le résoudre, sinon faire OK.



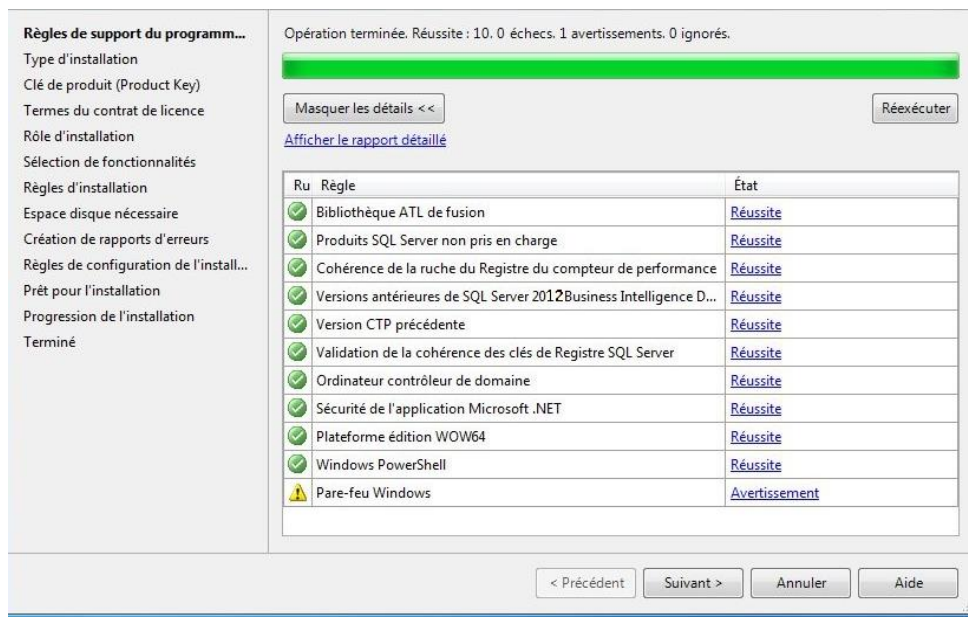
Faire suivant.



Accepter les conditions et faire suivant.



Cliquer sur installer.



Si rien de particulier faire suivant, sinon reportez-vous au pré requis d'installation de SQL Server 2014.

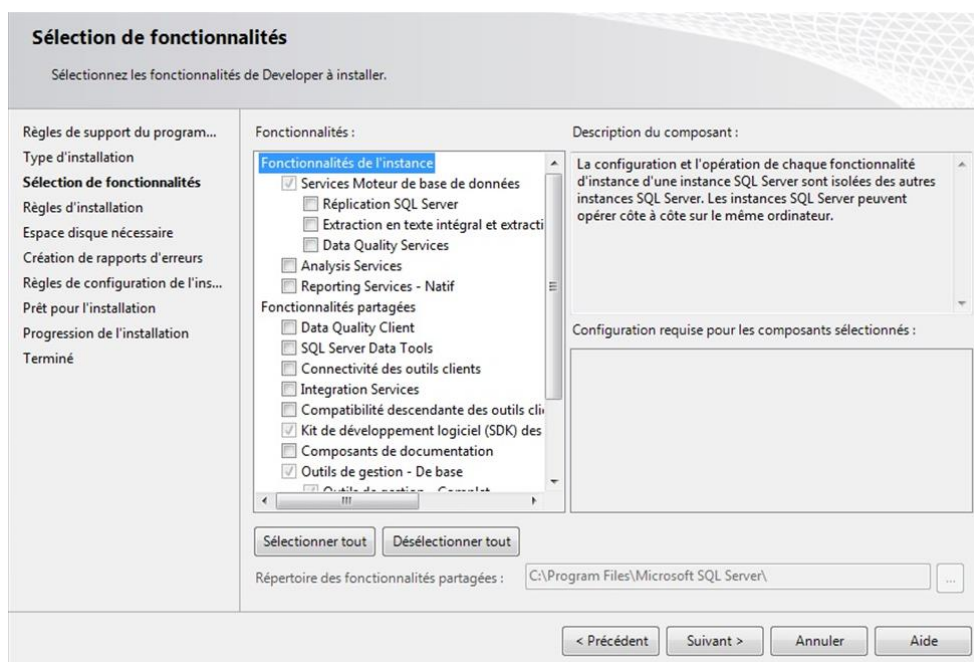
Sélection des composants à installer :

Il faut au minimum installer les deux composants suivants :

Services Moteur de base de données ;

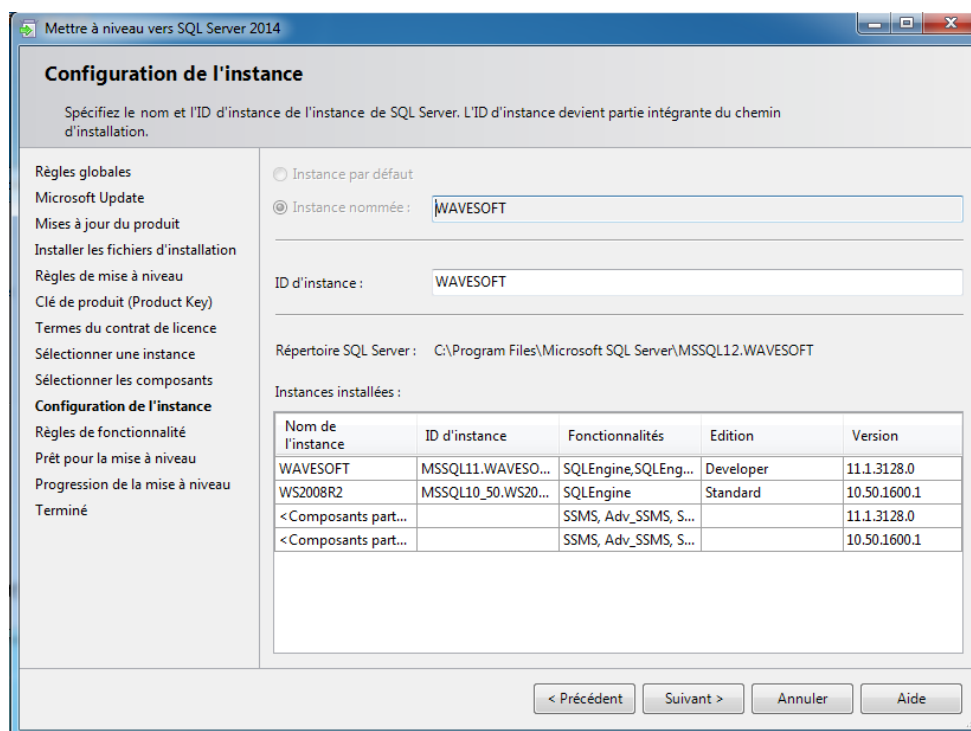
Outils de gestion ;

Réplication SQL Server (dans le cas où l'on utilise la GRC nomade.)

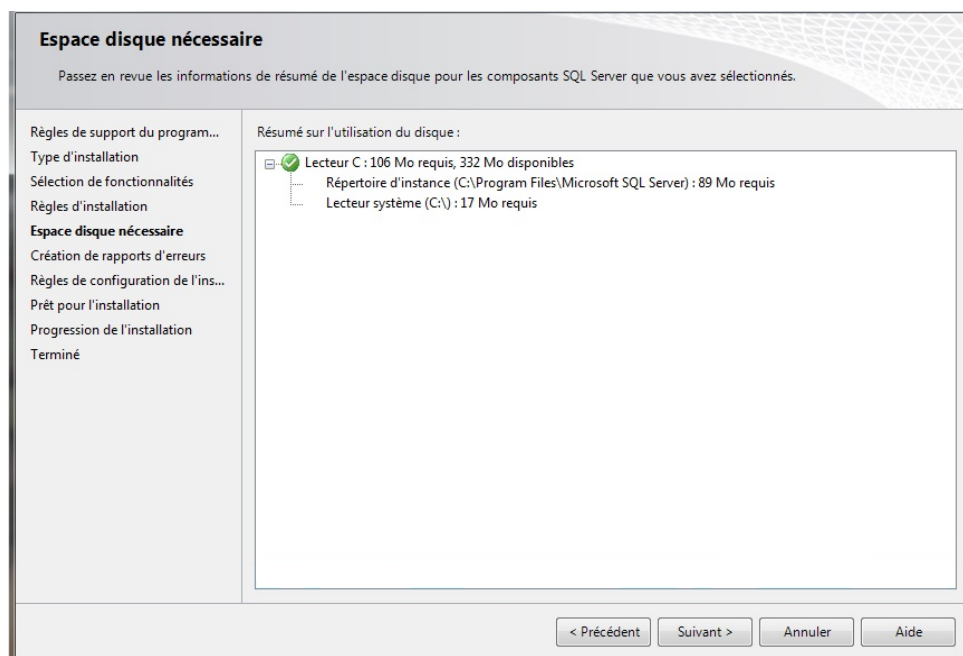


Faire suivant.

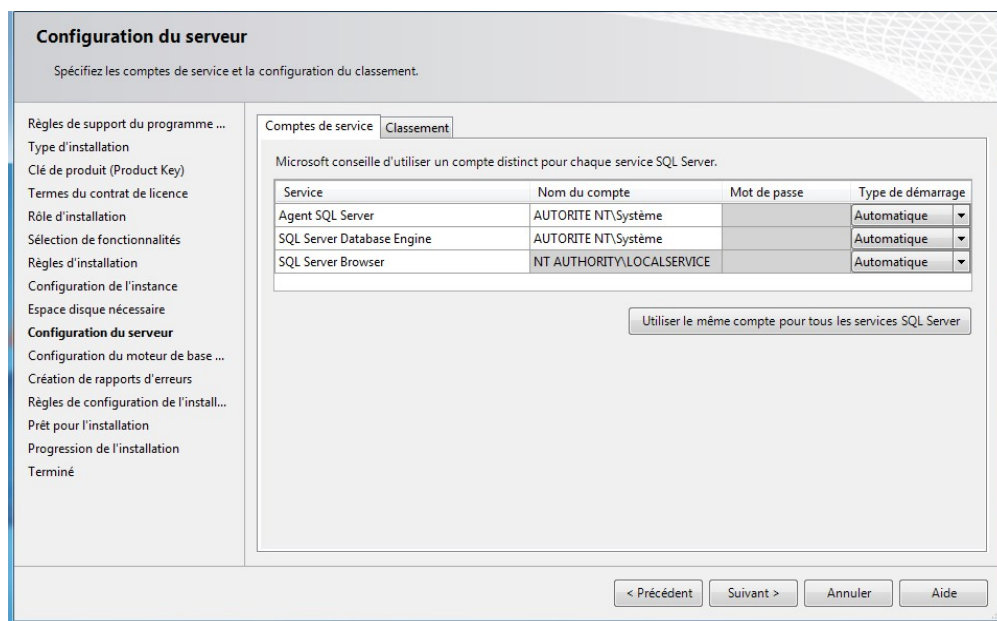
ATTENTION: SUR L'ECRAN « NOM DE L'INSTANCE » DECOCHER L'OPTION PAR DEFAUT ET INDIQUER COMME NOM D'INSTANCE WAVESOFT.



Faire suivant.



Récapitulatif de l'installation, faire suivant.



Microsoft déconseille d'installer SQL 2014 sur un Serveur Contrôleur de Domaine.

- Dans "Microsoft SQL 2014 Setup - System Configuration Check Report" Microsoft vous avertit que :

"L'installation de SQL Server 2014 sur un Contrôleur de Domaine n'est pas recommandé".

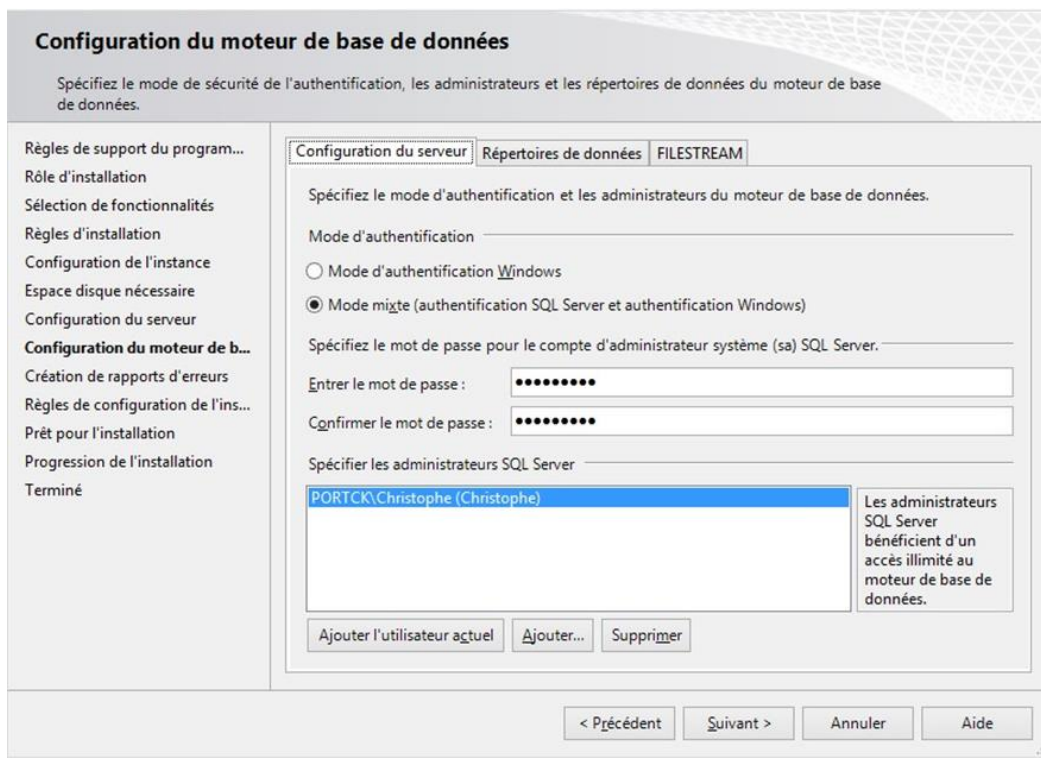
Avertissement valable pour toutes les Editions de SQL Server 2014, Express, ...etc.

C'est une information à prendre en considération.

Si toutefois vous installez sur un Contrôleur de Domaine, le nom du compte de service ne peut pas être "AUTORITE NT\Système", mais l'administrateur du domaine, ce qui n'est pas la proposition par défaut sur cette phase de l'installation. Modifier en conséquence.

Renseigner l'onglet « Comptes de service » puis faire suivant.

Sur l'écran « Mode d'authentification », sélectionner le mode mixte.



Configuration du moteur de base de données

Spécifiez le mode de sécurité de l'authentification, les administrateurs et les répertoires de données du moteur de base de données.

Règles de support du program...
Rôle d'installation
Sélection de fonctionnalités
Règles d'installation
Configuration de l'instance
Espace disque nécessaire
Configuration du serveur
Configuration du moteur de b...
Création de rapports d'erreurs
Règles de configuration de l'ins...
Prêt pour l'installation
Progression de l'installation
Terminé

Configuration du serveur | Répertoires de données | FILESTREAM

Spécifiez le mode d'authentification et les administrateurs du moteur de base de données.

Mode d'authentification

☐ Mode d'authentification Windows

☒ Mode mixte (authentification SQL Server et authentification Windows)

Spécifiez le mot de passe pour le compte d'administrateur système (sa) SQL Server.

Entrer le mot de passe :

Confirmer le mot de passe :

Spécifier les administrateurs SQL Server

PORTCK\Christophe (Christophe)

Les administrateurs SQL Server bénéficient d'un accès illimité au moteur de base de données.

Ajouter l'utilisateur actuel | Ajouter... | Supprimer

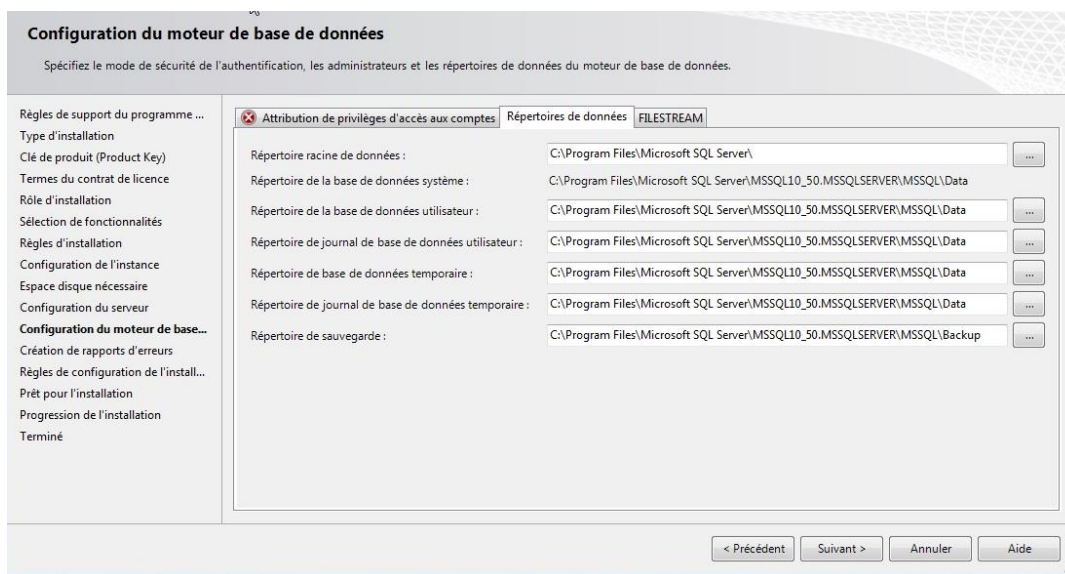
< Précédent | Suivant > | Annuler | Aide

Indiquer un mot de passe avec confirmation pour l'administrateur de SQL Server 2014.

A l'installation d'un SQL EXPRESS 2014 livré avec les produits WaveSoft, nous forçons le mot de passe de SA à « Ws-2005ex ».



ATTENTION : IL EST IMPERATIF DE MEMORISER CE MOT DE PASSE, IL NE POURRA PAS ETRE RETROUVE.



Configuration du moteur de base de données

Spécifiez le mode de sécurité de l'authentification, les administrateurs et les répertoires de données du moteur de base de données.

Règles de support du programme ...
Type d'installation
Clé de produit (Product Key)
Termes du contrat de licence
Rôle d'installation
Sélection de fonctionnalités
Règles d'installation
Configuration de l'instance
Espace disque nécessaire
Configuration du serveur
Configuration du moteur de base...
Création de rapports d'erreurs
Règles de configuration de l'install...
Prêt pour l'installation
Progression de l'installation
Terminé

Attribution de privilèges d'accès aux comptes | Répertoires de données | FILESTREAM

Répertoire racine de données : C:\Program Files\Microsoft SQL Server\

Répertoire de la base de données système : C:\Program Files\Microsoft SQL Server\MSSQL10_50.MSSQLSERVER\MSSQL\Data

Répertoire de la base de données utilisateur : C:\Program Files\Microsoft SQL Server\MSSQL10_50.MSSQLSERVER\MSSQL\Data

Répertoire de journal de base de données utilisateur : C:\Program Files\Microsoft SQL Server\MSSQL10_50.MSSQLSERVER\MSSQL\Data

Répertoire de base de données temporaire : C:\Program Files\Microsoft SQL Server\MSSQL10_50.MSSQLSERVER\MSSQL\Data

Répertoire de journal de base de données temporaire : C:\Program Files\Microsoft SQL Server\MSSQL10_50.MSSQLSERVER\MSSQL\Data

Répertoire de sauvegarde : C:\Program Files\Microsoft SQL Server\MSSQL10_50.MSSQLSERVER\MSSQL\Backup

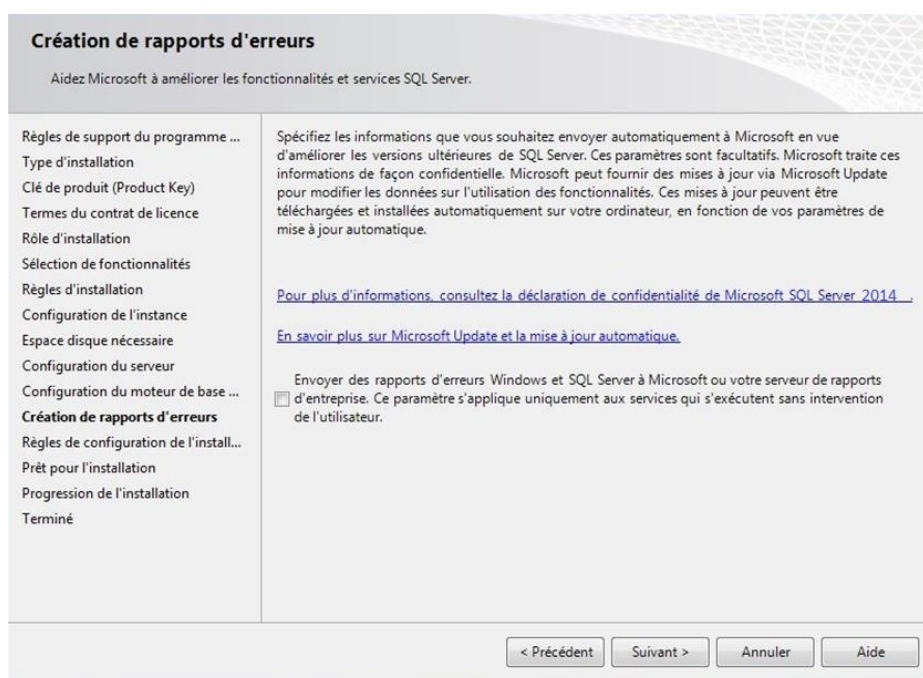
< Précédent | Suivant > | Annuler | Aide

Vous pouvez avant de faire suivant, définir l'emplacement par défaut de vos bases de données. En allant sur l'onglet « Répertoires de données ».

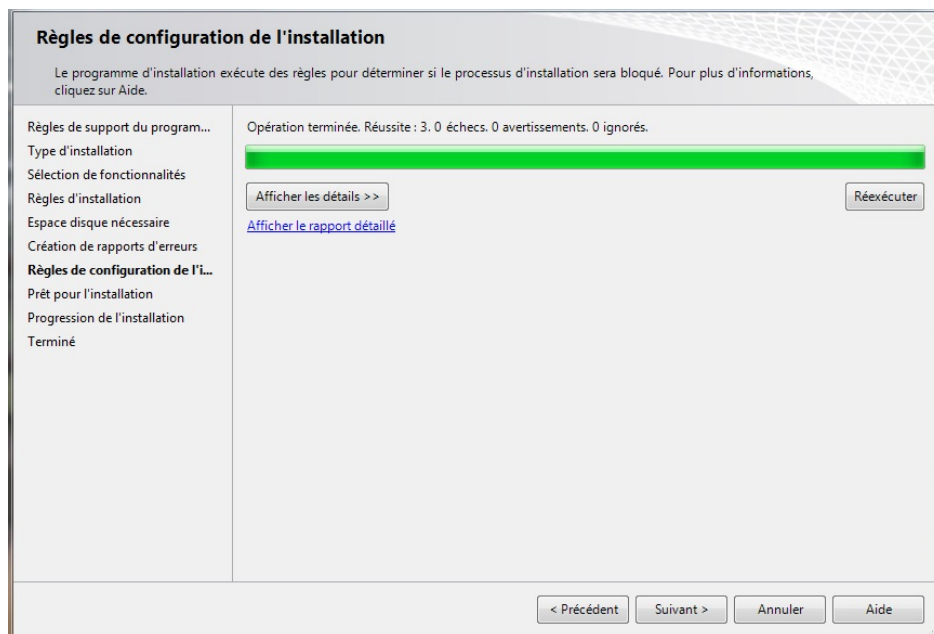
Conseils : Pour une optimisation et une bonne gestion de la place disque, il est déconseillé de placer les 5 derniers chemins sur le disque c. Le disque c est réservé au système d'exploitation. De plus, une base de données (*.mdf) ou un journal (*.ldf(log)) qui serait fragmenté sur un disque, serait un facteur important d'altération des temps de réponses. Les sauvegardes (*.bak) ne consomment que de l'espace disque et ne sont pas un facteur de ralentissement du moteur SQL.

Pour un 1^{er} niveau d'optimisation d'architecture des données, placer les 5 derniers chemins sur un disque dur physique supplémentaire suffisamment volumineux, dans des partitions distinctes pour éviter la fragmentation.

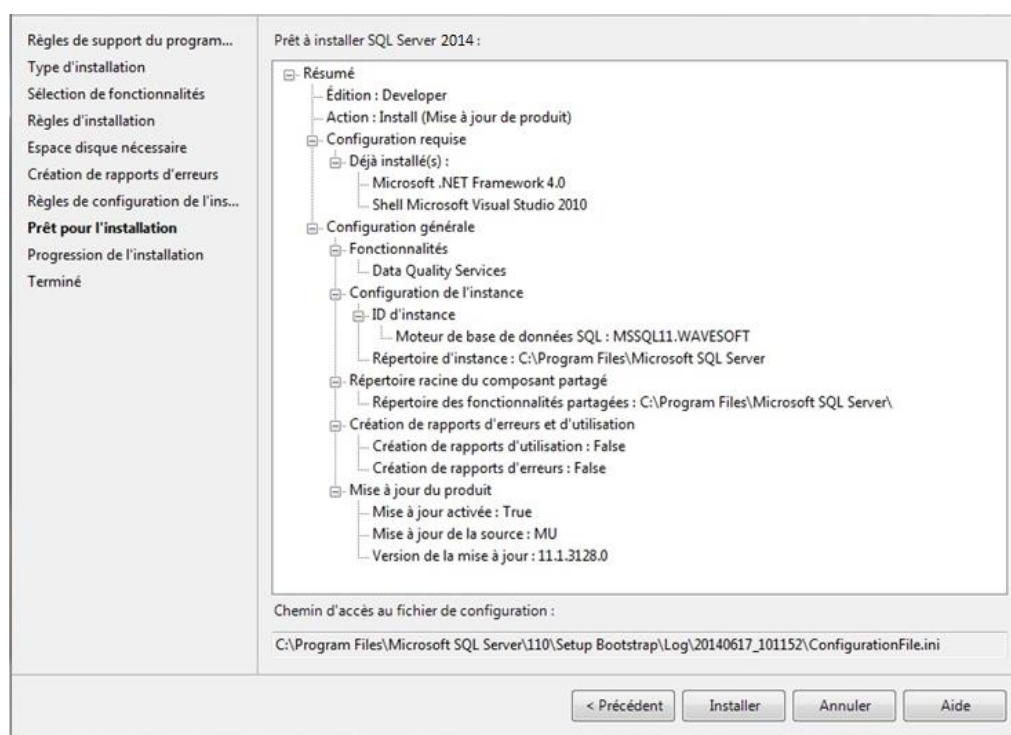
Pour un 2^{ème} niveau d'optimisation d'architecture des données, placer les bases de données (*.mdf) et les journaux (*.ldf(log)) sur 2 disques durs différents, partitionnés. Les disques durs « certifiés » pour une utilisation sur un Server ne sont pas nécessaires, d'où un coût moindre. Un disque dur physique spécifique pour chacun de ces éléments est ultra performant car parallélise les temps de traitements. Poussé à l'extrême, un disque dur spécifique pour ces 5 chemins est requis. Voir les conseils d'optimisation de Microsoft sur le sujet.



Faire suivant.

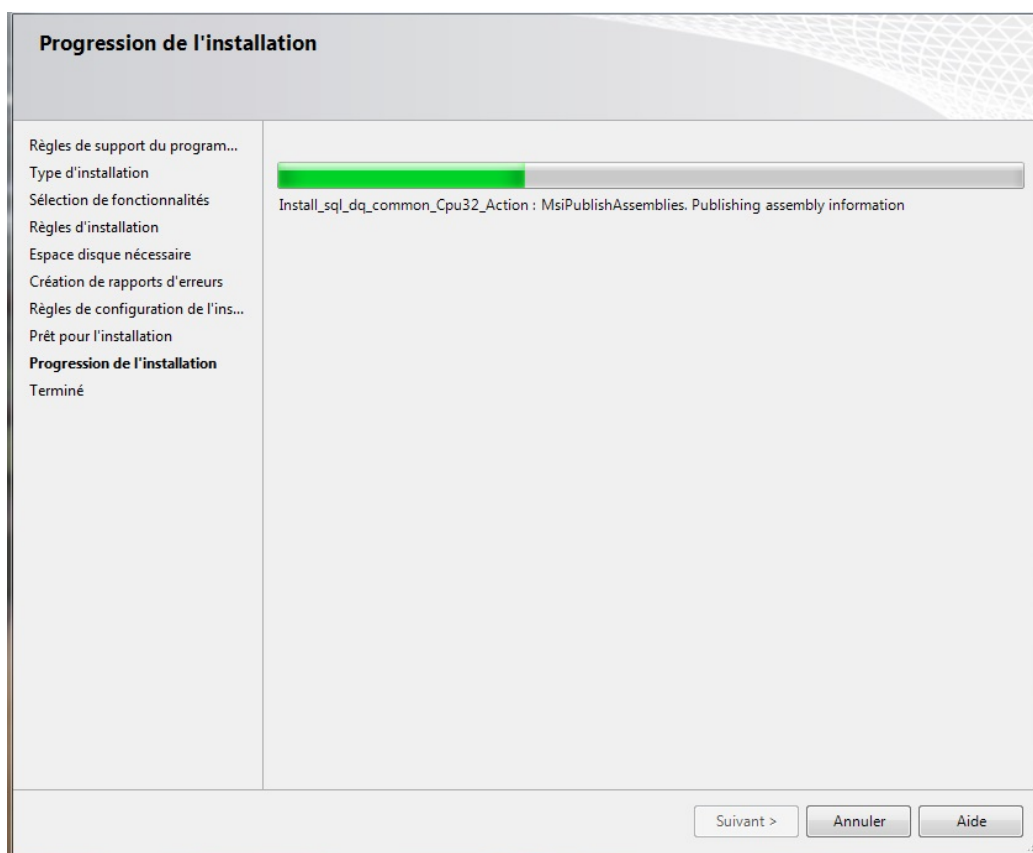


Si rien de particulier faire suivant, sinon reportez-vous au pré requis d'installation de SQL Server 2014.

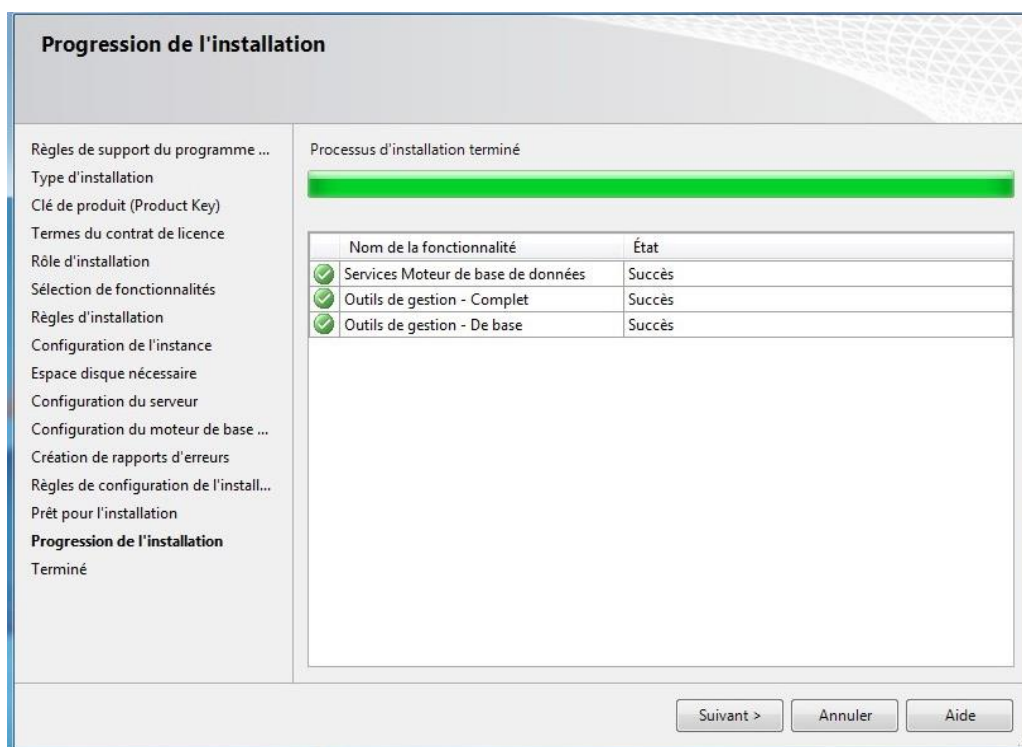


Récapitulatif de l'installation faire Installer.

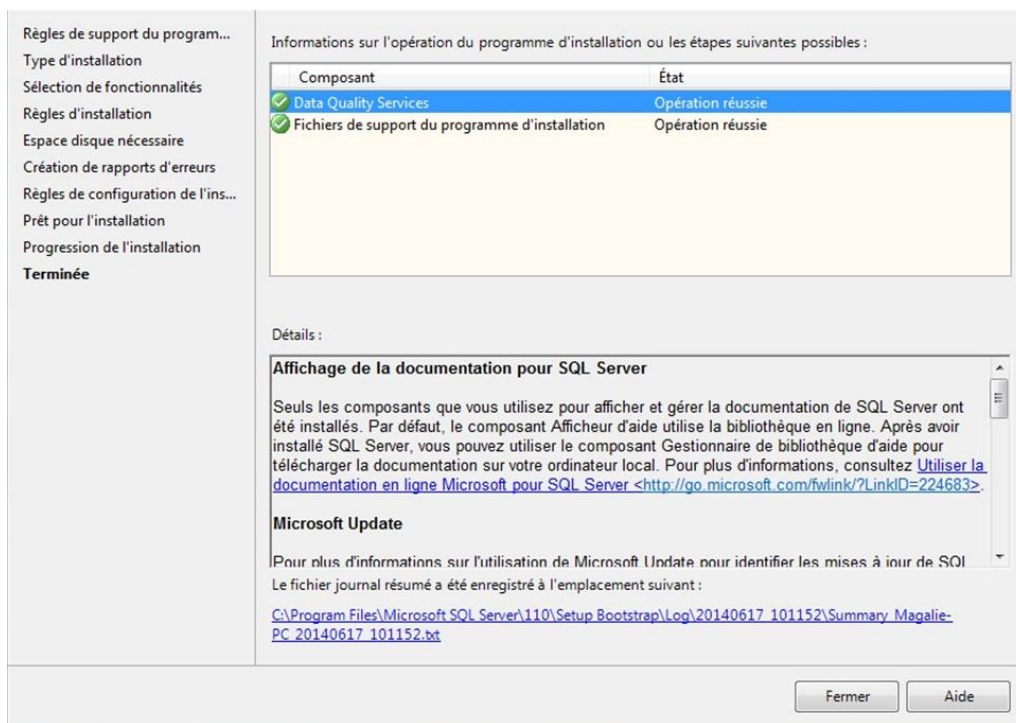
Attendre la fin de l'installation.



Installation en cours...



Faire suivant.

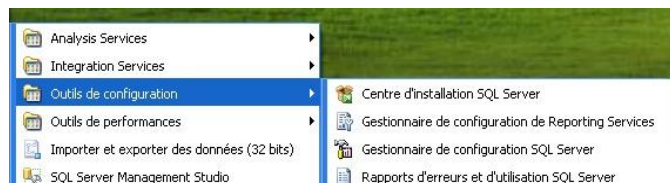


Cet écran vous indique la fin de l'installation, vous faite « Terminer », puis quitter l'installateur.

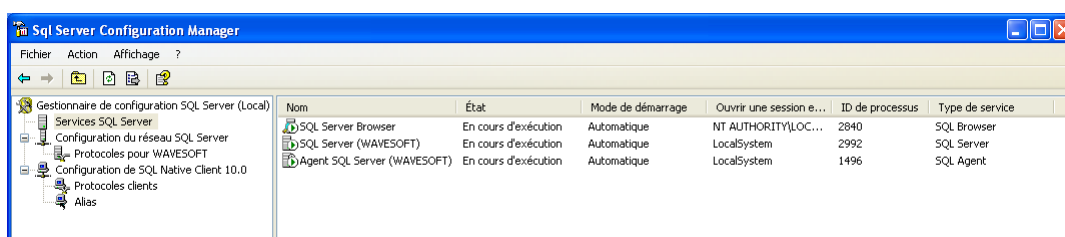
VERIFICATION DE LA CONFIGURATION

Après avoir redémarré l'ordinateur lancer le gestionnaire de configuration Sql Server.

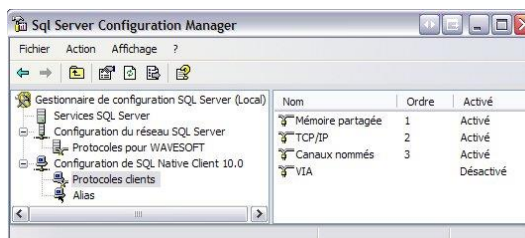
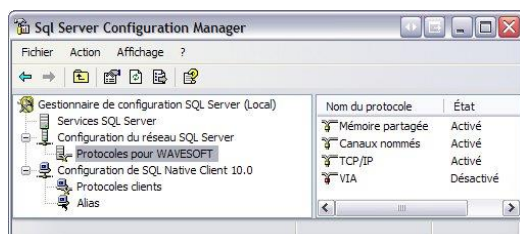
Remarque : Sur un poste W10, ouvrir : C:\Windows\System32\SQLServerManager12.msc



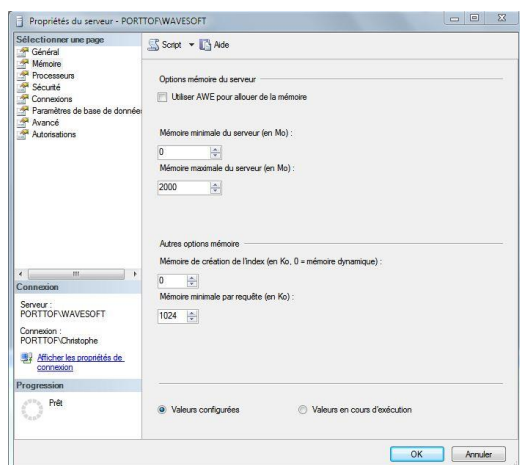
En sélectionnant les « Services SQL Server » vous devez constater que les trois services sont en cours d'exécution et en mode automatique



En sélectionnant les protocoles pour WaveSoft, vous devez vérifier que notamment le protocole TCP/IP est bien activé.



Pensez également à paramétrer dans « Microsoft SQL Server Management Studio », la taille maximale mémoire allouée au serveur SQL . En effet, celui-ci prend le maximum de la mémoire par défaut à l'installation. Laisser assez de mémoire au système d'exploitation.



Exemple mémoire allouée au SQL :

2000Mo (2Go) pour un 32bits avec 4Go.

4000Mo (4Go) pour un 64bits avec 6Go.

6000Mo (6Go) pour un 64bits avec 8Go....

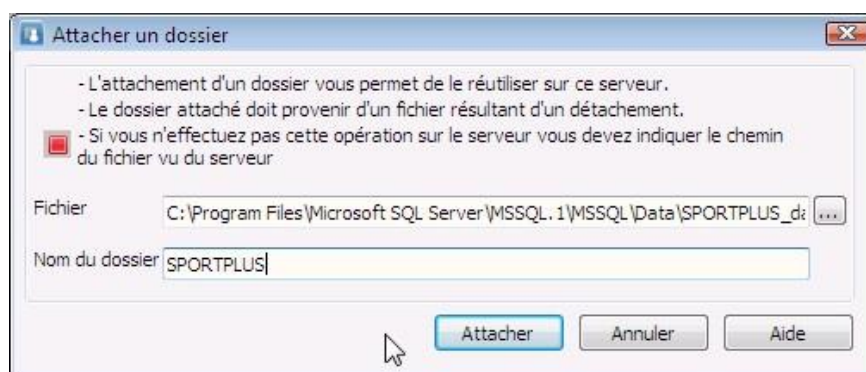
On laisse 2Go pour le système....

Mais ce paramétrage est en fonction du poste, il faut alors prendre en compte les autres applications qui tournent sur le serveur.

MISE EN PLACE DU DOSSIER DE DEMONSTRATION

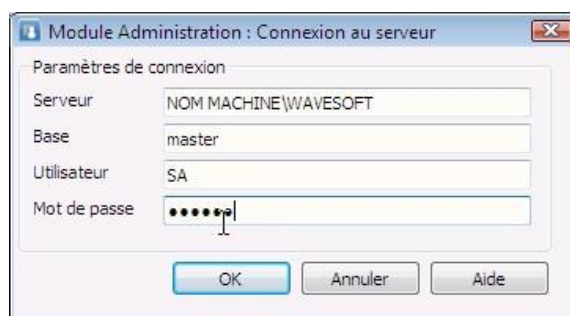
Pour installer le dossier de démonstration « SPORTPLUS » pour les logiciels WaveSoft, veuillez effectuer les opérations suivantes :

- Sur le CD de vos produits WaveSoft dans le répertoire « Dossier » veuillez copier le fichier « SPORTPLUS_data.mdf » dans le répertoire des data de SQL Server 2014. Dans le cas d'une installation standard c'est le répertoire « C:\Program Files\Microsoft SQL Server\MSSQL12.WAVESOFT\MSSQL\DATA »
- Puis lancer une application WaveSoft (comptabilité ou Gestion commerciale), faire « Annuler » sur l'écran de connexion.
- Dans le menu « Dossier » sélectionner le module « Administration ».
- Dans le menu « Outils », sélectionner « Attacher un dossier » :



Sur l'écran attachement indiquer le fichier et le nom du dossier, puis cliquer sur Attacher.

L'écran de connexion suivant apparaît :



Remplir les champs de connexions :

- Serveur : Nom de l'ordinateur \ WAVESOFT
- Base : ne pas modifier
- Utilisateur : ne pas modifier
- Mot de passe : Indiquer le mot de passe de la connexion SA saisie lors de l'installation du DVD.

Après avoir fait « OK » vous pouvez vous connecter au dossier « SPORTPLUS » suivant la procédure normale de connexion à un dossier.

DEPOIEMENT RESEAU

- Installez WaveSoft et Microsoft SQL Server sur la machine Serveur.
- Faites vos tests de connections grâce au dossier exemple SPORTPLUS livré. Testez d'abord la connexion sur le Serveur en local, puis une fois ce test concluant,
- Passez sur les postes clients en installant les applications WaveSoft.
Le seul élément SQL qui doit s'exécuter en service sur les postes clients est, pour SQL 2008 & 2008R2 Native Client 2008 et pour SQL 2012 & 2014, Native Client 2012. Cet élément doit s'installer automatiquement sur les machines clients à l'installation d'une application WaveSoft. Si ce n'était pas le cas, installez l'élément souhaité à partir du répertoire PGI (« sqlncli?????.msi ») ou à partir du DVD ou de l'Espace Revendeur sur notre site Web.
Sur les machines clients 64bits, installez manuellement le driver PDF en 64bits. Voir DVD et/ou Espace Revendeur sur notre site Web.

SQL Server fonctionne en IP Fixe !

Sur les machines clients 64bits, installez manuellement le driver PDF en 64bits. Voir DVD et/ou Espace Revendeur sur notre site Web. Pensez à paramétrer correctement les pare-feu installés. En effet, Microsoft SQL Server passe outre tous les droits paramétrés sur le réseau, ce qui permet à n'importe quel poste client du réseau de se connecter au moteur SQL, sans pour cela avoir besoin de partager un quelconque répertoire de la machine serveur.

Cependant, les pare-feux Windows sur le Serveur peuvent bloquer l'accès des postes clients à l'instance SQL. Pour le vérifier, stoppez le ou les FireWall sur le poste Serveur et testez. Si dans ce cas vous arrivez à vous connecter du poste client, il faut :

Dans les exceptions du pare-feu sur le Serveur, ajoutez les exécutable suivants :

Microsoft SQL Server\MSSQL11.WAVESOFT\MSSQL\Binn\sqlservr.exe,

Microsoft SQL Server\90\Shared\sqlbrowser.exe.

PLANS DE MAINTENANCE

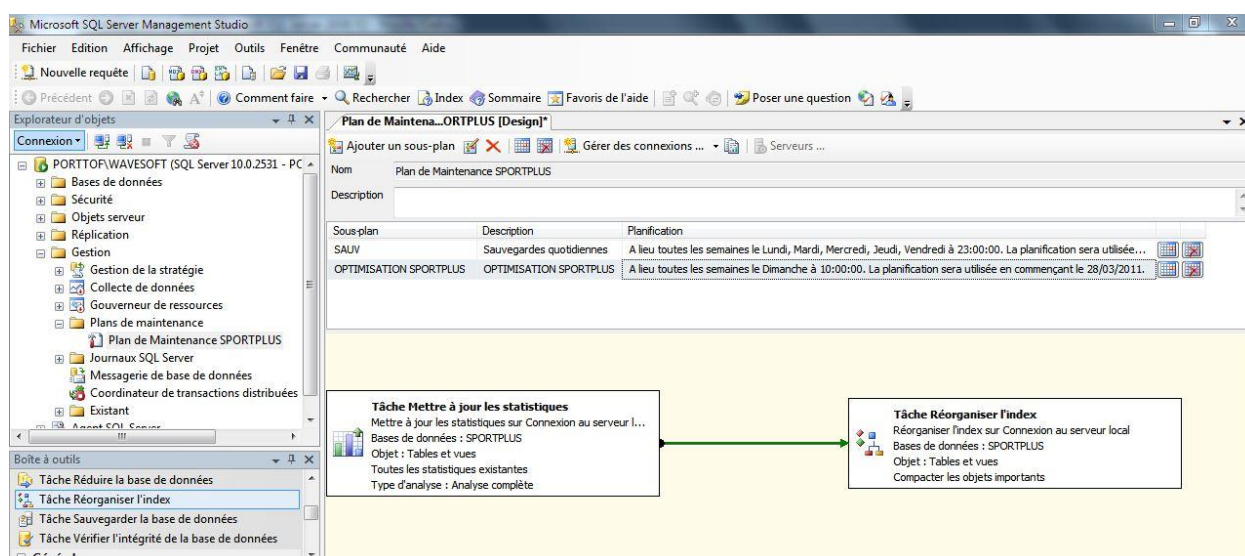
Les plans de maintenance dans Microsoft Management Studio vous permettent d'automatiser des tâches nécessaires à l'optimisation de votre base de données et à la création d'une sauvegarde régulière.

Ces tâches de maintenance peuvent s'exécuter manuellement dans le menu administration des applications WaveSoft. « Réorganisation des index du moteur SQL », « Mise à Jour des statistiques » et « Sauvegarde du dossier ».

La sauvegarde du dossier peut être paramétrée seule dans les applications WaveSoft dans le module « Administration – Outils – Planification des sauvegardes ».

« Réorganisation des index du moteur SQL » & « Mise à Jour des statistiques » n'est nécessaire que pour l'optimisation des temps de traitements du moteur SQL sur le dossier.

Plan de maintenance exemple, avec sauvegarde quotidienne et optimisation hebdomadaire :



C'est le « SQL Agent » qui exécute les plans de maintenance et les « Planifications de sauvegardes » depuis l'application.

« SQL Agent » doit donc être présent (non disponible en SQL Express) et actif, le service correspondant doit donc être démarré !

Pour plus d'informations sur les fonctionnalités de Microsoft SQL Server & Management Studio, voir auprès de l'éditeur.

CAS D'UN UPGRADE DE LA VERSION SQL

Si vous installez un SQL Server 2014 pour remplacer une ancienne version de Microsoft SQL Server, il convient alors d'effectuer une modification sur la compatibilité de la base de données du client. En effet, celle-ci ne sera pas en niveau de compatibilité SQL Server 2014. Par management Studio modifiez donc ce paramétrage pour bénéficier de la meilleure performance du moteur SQL. Dans les propriétés de la base de données (SPORTPLUS en exemple ici) sélectionnez « **SQL Server 2014 (120)** ». Vérifier par la même occasion que les 3 autres options ici sont paramétrées de la même façon que sur l'exemple.

