

Principales évolutions de la version 8.09

GENERALE	2
Gestion des listes :	2
Gestion des codes postaux :	2
Enregistrement des licences :	2
Connexion au dossier :	2
COMPTABILITE	3
Saisie d'écriture :	3
Saisie Kilomètre	3
Modèles d'écritures :	3
Transfert des écritures :	4
GESTION COMMERCIALE	5
Gestion documentaire :	5
Articles :	5
Fiche Client :	5
Inventaire :	6
Tarifs :	7
Fiche fournisseur :	7
Pièce vente & Achat :	8
RECAPITULATIF	9

GENERALE

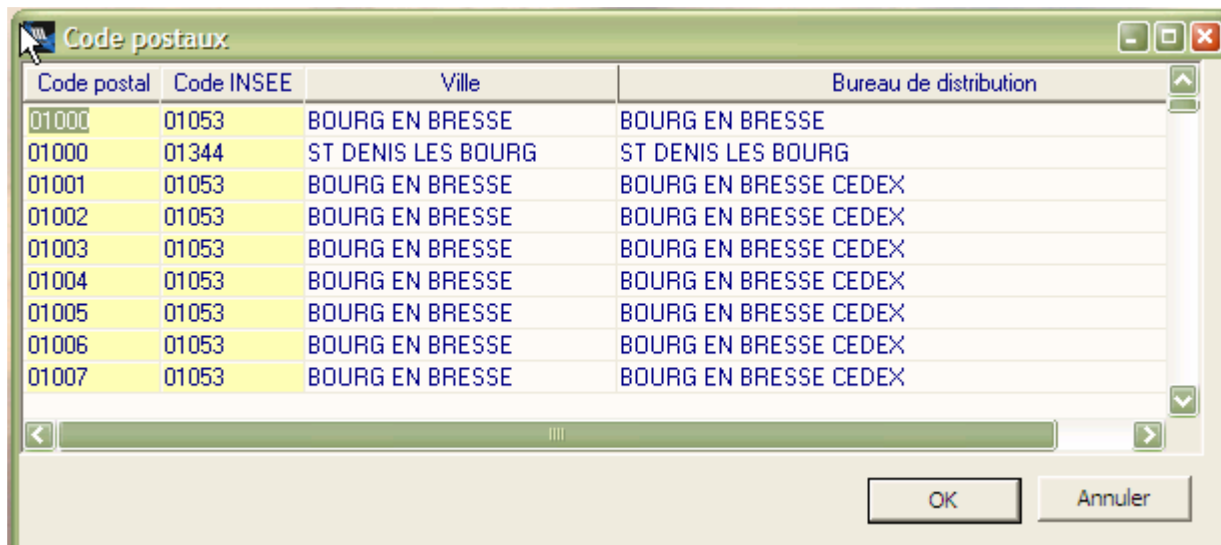
Gestion des listes :

- Nouvelle option de cadrage des colonnes sur la taille de la fenêtre, cette option permet de faire tenir toutes les colonnes affichées d'une liste dans l'espace visible.

Item : « Cadrage fenêtre » dans le menu contextuel des entêtes de listes.

Gestion des codes postaux :

Dans le module « Administration » Menu « Administration », vous pouvez gérer les codes postaux en ajout, modification et suppression.



Code postal	Code INSEE	Ville	Bureau de distribution
01000	01053	BOURG EN BRESSE	BOURG EN BRESSE
01000	01344	ST DENIS LES BOURG	ST DENIS LES BOURG
01001	01053	BOURG EN BRESSE	BOURG EN BRESSE CEDEX
01002	01053	BOURG EN BRESSE	BOURG EN BRESSE CEDEX
01003	01053	BOURG EN BRESSE	BOURG EN BRESSE CEDEX
01004	01053	BOURG EN BRESSE	BOURG EN BRESSE CEDEX
01005	01053	BOURG EN BRESSE	BOURG EN BRESSE CEDEX
01006	01053	BOURG EN BRESSE	BOURG EN BRESSE CEDEX
01007	01053	BOURG EN BRESSE	BOURG EN BRESSE CEDEX

Enregistrement des licences :

Vous disposez maintenant d'un délai de 30 Jours avant enregistrement des licences, ce principe remplace l'ancienne méthode de 50 utilisations.

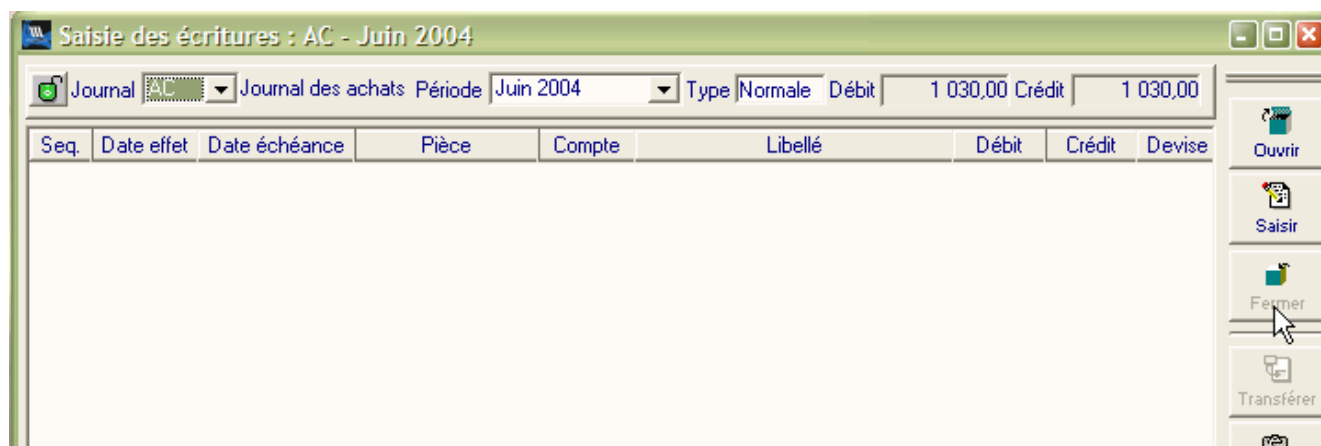
Connexion au dossier :

Il est possible à partir de cette version d'indiquer en place et lieu du nom serveur son adresse IP lors de la définition de la connexion au dossier.

COMPTABILITE

Saisie d'écriture :

Ajout d'un mode saisie pure, permettant la saisie d'écriture sans charger les écritures déjà existantes dans le journal. Ce mode est accessible en cliquant sur le bouton « Saisie » de la ToolBar de la fenêtre, le bouton « Ouvrir » gardant son comportement.



Saisie Kilomètre :

Ajout via le menu contextuel de la possibilité de Suppression et d'Insertion de lignes.

Modèles d'écritures :

Ajout de deux flèches permettant de déplacer les lignes.



Transfert des écritures :

Sur le transfert des écritures ajout du choix du jour de transfert dans la période choisie.

Saisie des écritures : AC - Juin 2004

Journal **AC** Journal des achats Période **Juin 2004** Type **Normale** Débit **1 030,00** Crédit **1 030,00**

Seq.	Date effet	Pièce	Compte	Libellé	Débit	Crédit	Date saisie	Commercial	T.V.A.	Identifiant
94	05/06/04	FAF_0403_4019006	4019006	LOYER SCI LEFORT		900,00	07/06/04		2	5 049
94	05/06/04	FAF_0403_6132000	6132000	LOYER SCI LEFORT	900,00		07/06/04		2	5 050
95	05/06/04	FAF_0403_4019003	4019003	Forfait ORANGE 3H		45,00	07/06/04		2	5 051
95	05/06/04	FAF_0403_4456602	4456602	Forfait ORANGE 3H	7,37		07/06/04		2	5 052
95	05/06/04	FAF_0403_6260003	6260003	Forfait ORANGE 3H	37,63		07/06/04		2	5 053

Transfert d'écritures

Options du transfert d'écritures

Choix du journal et de la période de destination :

Journal **AC** Période

Jour **1**

☒ Conserver les écritures d'origine

< Précédent Suivant > Annuler

GESTION COMMERCIALE

Gestion documentaire :

Ajout de la gestion documentaire sur la fiche société ainsi que sur les commerciaux.

Articles :

Ajout d'un champ (500 caractères) de description sur la fiche article, cette description peut être dupliquée, sur option, sur les lignes de pièces de vente.



Fiche article : Article - 46029

Code: 46029 Désignation pr.: CASQUE BELL Aquila

Général Options Achat / P.R. Vente Stock Nomenclature Compta. Pièces Documents Divers Note

Type: Article Désignation sec.:

Famille: CYCLE CYCLE ET ROLLERS

Report automatique: ☒

Sous famille: Equipements Nature: Casques

Catégorie: Compétition Collection: BELL

Code à barre: Article actif: ☒

Report de la description: ☒

10 ouvertures pour une bonne ventilation de la tête.
Se plaque sur votre nuque grâce à un système élastique.
Le tour de tête se règle en déplaçant les accroches velcro.
Norme CE. Deux adhésifs réfléchissants à l'arrière.

Photo: 

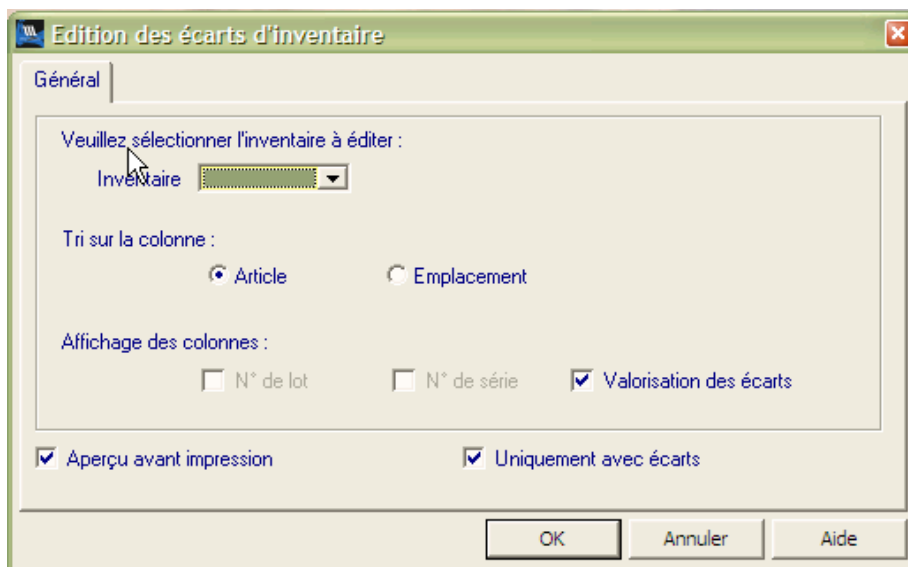
Photo... Taille originale Effacer

Fiche Client :

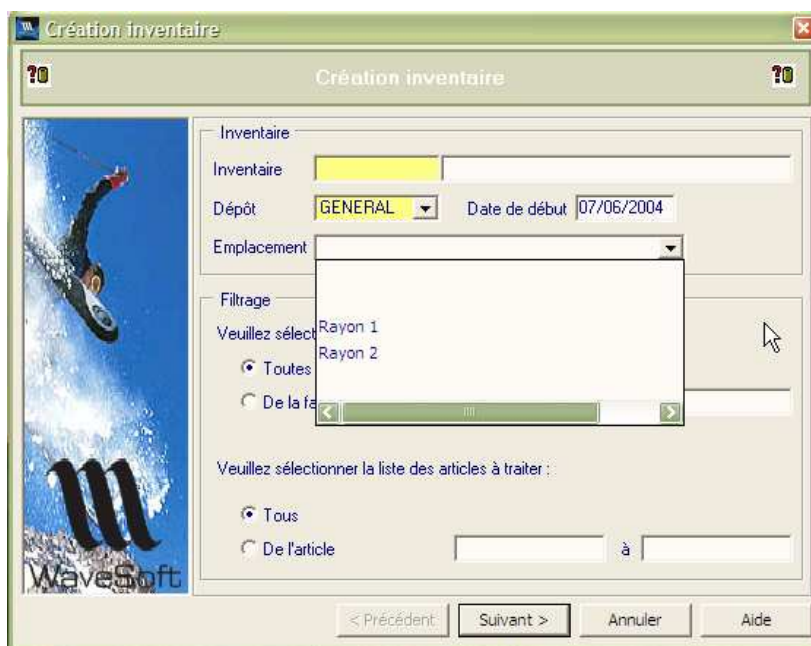
Sur la liste des pièces du client (Onglet « Pièces »), ajout de la possibilité de duplication des pièces du client.

Inventaire :

- Passage des mouvements de stock à la date de l'inventaire.
- Edition d'un état de valorisation des écarts de l'inventaire.



- Ajout de la possibilité de création d'inventaire par emplacement.



Tarifs :

- Sur Onglet prix de la fiche tarif affichage du dernier PA.
- Ajout d'une option sur l'article par tarif permettant le déclenchement du re-calcul automatique du tarif de l'article si les conditions on évoluées.
- Application globale d'une remise lors de l'affectation des articles, pour un tarif spécial client.

Fiche fournisseur :

- Sur la fiche ajout onglet « Catalogue » listant les produits du fournisseur, avec accès en ajout & en modification.

Fiche fournisseur : 0001 - BIATHLON

Code: 0001 Compte: 4010001 Modifié le : 04/06/2004

Intitulé: SA Société: BIATHLON

Fiche Banque Param. Contacts Pièces Catalogue Documents Divers Note

Code	Désignation	Nature	Collection	Principal	Article
645413	BALLES GOLF WILSON Staff Distance N Accuracy	Balles Golf	WILSON	OUI	645413 BALLES GOLF WIL
45702	BALLES GOLF TITLEIST NXT DISTANCE (X12)	Balles Golf	TITLEIST	OUI	45702 BALLES GOLF TIT
645249	BALLES GOLF MAXFLI Noodle	Balles Golf	MAXFLI	NON	645249 BALLES GOLF MA
645173	BALLES GOLF SPALDING TOP FLITE Tour	Balles Golf	SPALDING	OUI	645173 BALLES GOLF SP
193478	Cales Look PP 247	Cales vélos	LOOK	NON	193478 Cales Look PP 247
667136	CASQUE BELL Aventi pro	Casques	BELL	OUI	667136 CASQUE BELL Ave
46029	CASQUE BELL Aquila	Casques	BELL	OUI	46029 CASQUE BELL Aq
45770	CASQUE POLISPORT Boost	Casques	DECATHLC	OUI	45770 CASQUE POLISPO
432247	NIKE Air Max Bw	Chaussure sport	NIKE	OUI	432247 NIKE Air Max Bw
281983	NIKE RIVAL D+	Chaussure sport	NIKE	NON	281983 NIKE Rival D+
434453	NIKE Air Max Tailwind	Chaussure sport	NIKE	OUI	434453 NIKE Air Max Tailw
650641	ADIDAS Ozweego	Chaussure sport	ADIDAS	OUI	650641 ADIDAS Ozweego
245871	DOMYOS AT START	Chaussure sport	DOMYOS	NON	245871 DOMYOS AT STAF
324433	Chaussures ROUTE DECATHLON 600 RC	Chaussures cycliste	DECATHLC	OUI	324433 Chaussures ROUTE
325154	Chaussures ROUTE DECATHLON 400 S	Chaussures cycliste	DECATHLC	OUI	325154 Chaussures ROUTE

OK Annuler Extrait Aide

Pièce vente & Achat :

- Sur les lignes ajout de la notion de ligne imprimable.
- Ajout de la colonne Reliquat dans la liste des lignes article de la pièce.

Commande client - CDE02_000082 (*)

Référence : CDE02_000082 Montant H.T. : 1 082,20 Date d'effet : 27/05/2004
 Client : 0011 Agnès Nature : CDECLI

T	N° lg	Article	Désignation	Remise	Quantité	Reliquat US	P.U. brut	P.U. net	Montant Net	TVA	T
A	1	4475	8 fers CLEVELAND TA5 graphite	2+3	1		1 048,5	996,7041	996,70	2	
	2		Second lot								
A	3	LOT1	article géré en lot	0	1	1	85,5	85,5	85,50	2	
Σ	4		Total second lot						85,50		

Nb. Ligne : 2 Marge Ligne : 297,70 29,87% Marge pièce : 333,20 30,79% Total HT : 1 082,20

Article : 4475 Désignation : 8 fers CLEVELAND TA5 graphite Date : 27/05/2004

Quantité (UV) : 1,00 P.U. Brut (UV) : 1 048,50 T.V.A. : 2 : Taux : 19,60% sur d...
 Quantité (US) : 1,00 Remise : 2+3 Divers :
 N° de lot : P.U. Net : 996,7041 Imprimable : ☒
 N° de série : Montant H.T. : 996,70

Entête Corps Ligne Pied

OK Appliquer Annuler Imprimer Transfo... Aide

RECAPITULATIF

Application	Fonction	Description	Edition
COMPTA	Ecritures	Transfert des écritures ajout du changement de jour	TT
COMPTA	Modèles	Amélioration de l'ergonomie	TT
COMPTA	Saisie Kilomètre	Ajout suppression de ligne	PRO/ENT
COMPTA	Saisie Standard	Ajout d'un mode de saisie simple	TT
GENERAL	Licences	Avant enregistrement, autorisation d'un délai de 30 jours	TT
GENERAL	Connexion	Connexion possible au serveur via son adresse IP	TT
GENERAL	Code postaux	Dans le module administration, modification & ajout des codes postaux	TT
GENERAL	Gestion des liste	Nouvelle option de cadrage des colonnes sur la taille de la fenêtre	TT
GESTION	Documentation	Gestion documentaire sur les Commerciaux et la Société	ENT/PRO
GESTION	Stock	Outils de re-calcul des compteurs de stock	TT
GESTION	Inventaire	Passage des mouvements de stock à la date de l'inventaire	TT
GESTION	Inventaire	Edition d'un état de valorisation de l'inventaire	TT
GESTION	Inventaire	Ajout de la possibilité de création d'inventaire par emplacement	TT
GESTION	Nomenclature	Sur re-calcul des prix, mise à jour du PA de la nomenclature	ENT
GESTION	Article	Ajout Champs Description (500 car) avec report dans les lignes de vente	TT
GESTION	Tarifs	Sur Onglet prix Affichage du dernier PA	TT
GESTION	Tarifs spéciaux	Application globale d'une remise lors de l'affectation des articles	ENT
GESTION	Article & Tarif	Ajout d'une option sur l'article par tarif permettant le déclenchement du re-calcul automatique	TT
GESTION	Pièce vente & Achat	Sur les lignes ajout de la notion de ligne imprimable	TT
GESTION	Pièce vente & Achat	Ajout de la colonne Reliquat dans la liste des pièces	TT
GESTION	Clients	Sur la liste des pièces possibilité de duplication de pièces	TT
GESTION	Fournisseur	Sur la fiche ajout onglet catalogue avec accès en ajout & en modification	ENT/PRO
INTEGRE	Divers	Regroupement des menus de comptabilité	INT
INTEGRE	Fiches stats	Fiche stats sur client, article et famille	INT
INTEGRE	Pièces	Duplication des pièces	INT