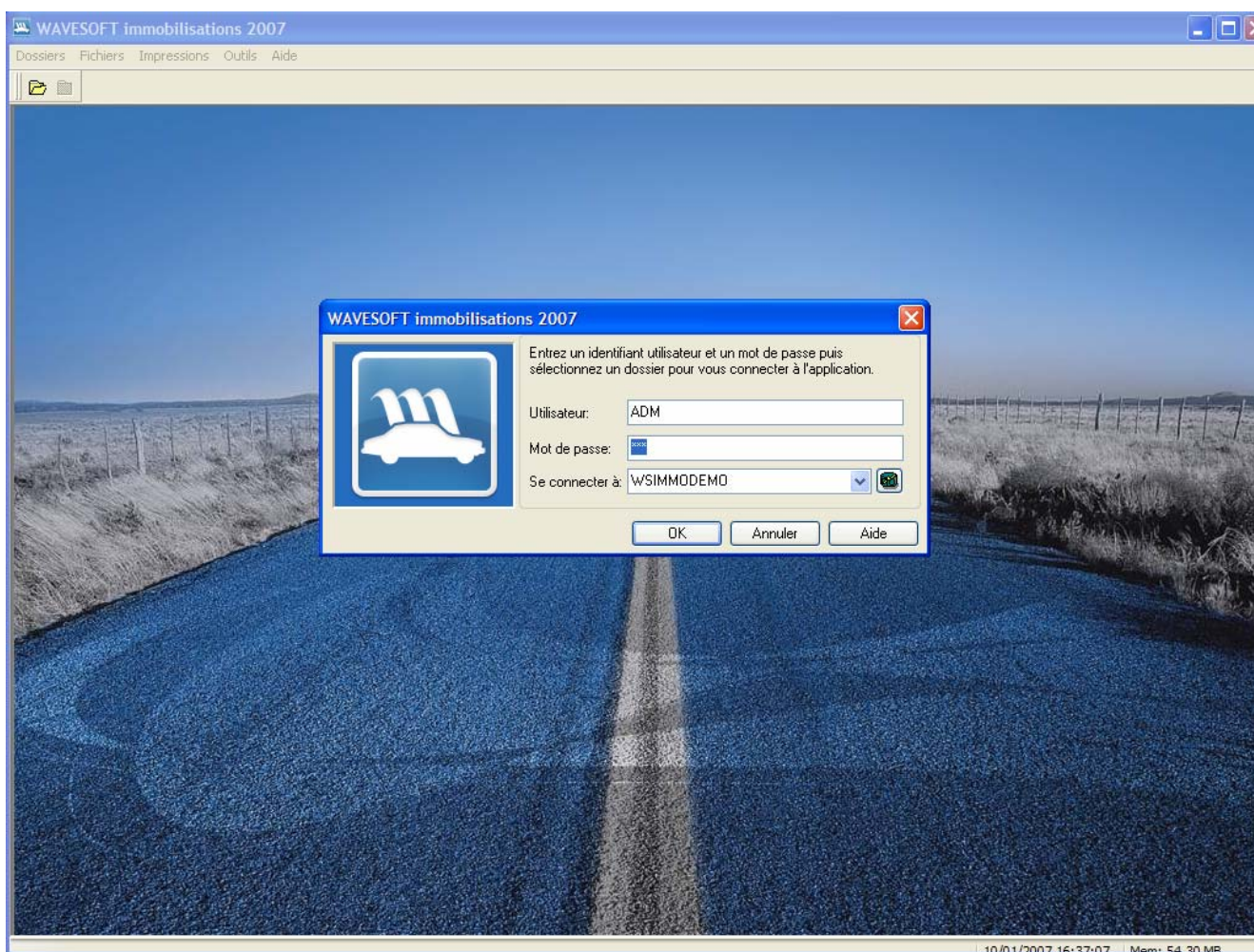


Présentation des principales évolutions de  
la version 2.2.1

<b>GENERAL</b> .....	3
Nouvelles icônes Wavesoft pour l'écran d'accueil et pour la barre de titre .....	3
<b>AMELIORATIONS</b> .....	4
Export des écritures : .....	4
Etats de dotations : .....	4
<b>CORRECTIONS</b> .....	5
<b>RECAPITULATIF</b> .....	6

## GENERAL

Nouvelles icônes Wavesoft pour l'écran d'accueil et pour la barre de titre



## AMELIORATIONS

### Export des écritures :

Dans le cas d'un dossier non intégré à WaveSoft Comptabilité, possibilité d'exporter les types de regroupement paramétrables.



### Etats de dotations :

Réduction de la taille des polices pour les montants sur les états de dotations afin de prendre en compte les montants au format 10.2.

## CORRECTIONS

- Erreur 'Champ non trouvé' dans la fiche profil...
- Si on demandait une dotation prévisionnelle dont la date de début était postérieure à la fin d'amortissement mais que l'immobilisation avait tout de même été amortie dans l'exercice, le calcul de l'amortissement était erroné (amortissement supérieur à la VNC de début). La même anomalie se produisait dans les fiches immobilisations lorsqu'une immobilisation était cédée à une date postérieure à la fin d'amortissement (mais dans le même exercice) et que l'on avait coché 'dotation complémentaire'.
- En état de dotation, dans le cas où la fourchette de date demandée pour la dotation était comprise dans le premier exercice amorti d'une immobilisation, les bases comptables et fiscales était à zéro (ce qui induisait une VNC de fin négative).
- Résolution de certains problèmes d'arrondis...

## RECAPITULATIF

Application	Fonction	Description	Edition
IMMO	GENERALITE	Nouvelle Image pour l'icône d'exécutable, pour la fenêtre de connexion, la boîte à propos, la barre de titre de la fenêtre principale...	TT
IMMO			
IMMO		Export des écritures	TT
IMMO	IMPRESSIONS	Etat des dotations	TT
IMMO	DIVERS	Corrections	TT