

Présentation des principales évolutions de la version 2.3.1





Fiche de version : FVImmo2.3.1

Immobilisations

Version 2.3.1

Orsay le 01 Novembre 2008

NOUVEAUTES IMMOBILISATIONS	3
ETAT DE CESSION	3
CRITERES DE CLASSEMENT DANS LES ETATS	3
GESTION DES BIENS ACQUIS EN CREDIT BAIL ET DES LOCATIONS	4
MODIFICATION DE L'ETAT DES BIENS SOUMIS	5
A TAXE PROFESSIONNELLE	5
EXPORTATION DES ECRITURES.....	6
RECODAGE DES FICHES IMMOBILISATIONS.....	7
CORRECTIONS.....	8
RECAPITULATIF	9

NOUVEAUTES IMMOBILISATIONS

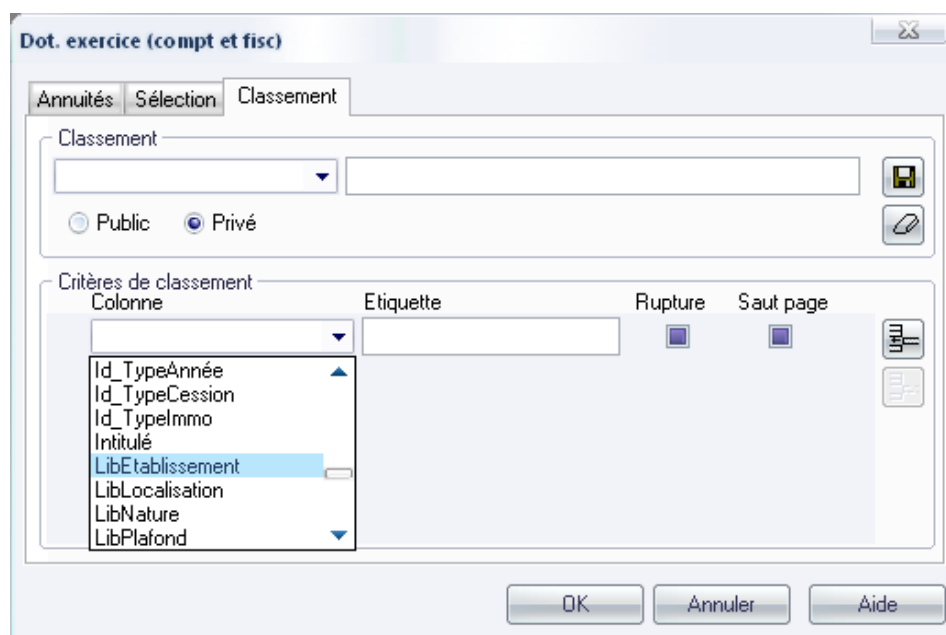
ETAT DE CESSIION

L'état de cession prend en compte les ruptures des critères de classement permettant d'imprimer le total général de l'état ainsi que des sous-totaux par rupture.

Compte : 215401							
05040	MISE EN CONFORMITE ELEC APPART F				27/04/2005	10/10/2007	0,00
Base amort.	+	Réévaluations	-	Provisions	-	Amortissements	= V.N.C.
7726,91	+	0,00	-	0,00	-	948,70	= 6778,21
Résultat de cession :							
1003	Soten				30/03/2001	31/12/2007	0,00
Base amort.	+	Réévaluations	-	Provisions	-	Amortissements	= V.N.C.
4074,20	+	0,00	-	0,00	-	2751,83	= 1322,37
Résultat de cession :							
Total Compte : 215401							0,00
Base amort.	+	Réévaluations	-	Provisions	-	Amortissements	= V.N.C.
11801,11	+	0,00	-	0,00	-	3700,53	= 8100,58
Résultat des cessions : PLUS VALUE A COURT TERME DE				0.00	ET PLUS VALUE A LONG TERME DE		0.00
Total général							500,00
Base amort.	+	Réévaluations	-	Provisions	-	Amortissements	= V.N.C.
13059,81	+	0,00	-	0,00	-	4103,49	= 8956,32
Résultat des cessions : MOINS VALUE A COURT TERME DE				355.74			

CRITERES DE CLASSEMENT DANS LES ETATS

Sur l'ensemble des états de WaveSoft Immobilisations, ajout du libellé des établissements comme critère de sélection et de rupture dans le cas d'un dossier intégré à WaveSoft Comptabilité.



Dot. exercice (compt et fisc)

Annuités Sélection **Classement**

Classement

Public Privé

Critères de classement

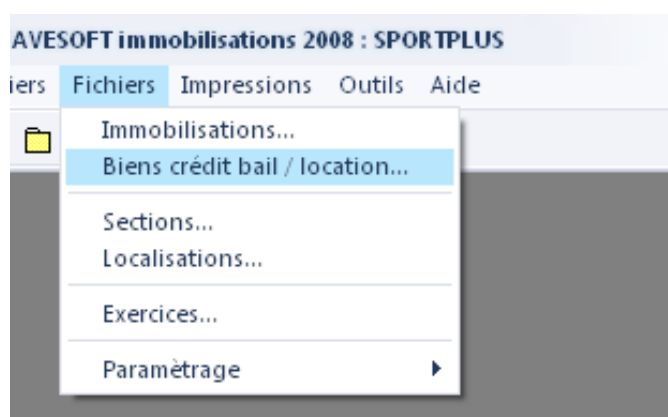
Colonne Etiquette Rupture Saut page

Id_TypeAnnée
Id_TypeCession
Id_TypeImmo
Intitulé
LibEtablissement
LibLocalisation
LibNature
LibPlafond

OK Annuler Aide

GESTION DES BIENS ACQUIS EN CREDIT BAIL ET DES LOCATIONS

Dans le menu « Fichiers », ajout d'un nouveau sous menu « Biens crédit bail / location... »



Ce menu permet de créer des nouvelles fiches de biens de nature CREDIT BAIL ou LOCATION.

Fiche bien en crédit bail ou location: PCPORT - Ordinateur portable

Code: PCPORT Intitulé: Ordinateur portable

Description Note

Caractéristiques

Nature: Crédit bail Section:

C.Barre: Localisation:

Etabli: SPORTPLUS

Organisme financier:

BNP LEASE GROUP

Acquisition

Montant HT: 800.00 Montant TVA: 156.80 Montant TTC: 956.8

Début de contrat: 01/10/2007 Fin de contrat: 30/09/2010

Taxe professionnelle

☒ Bien soumis à taxe professionnelle Base de la taxe: 800.00

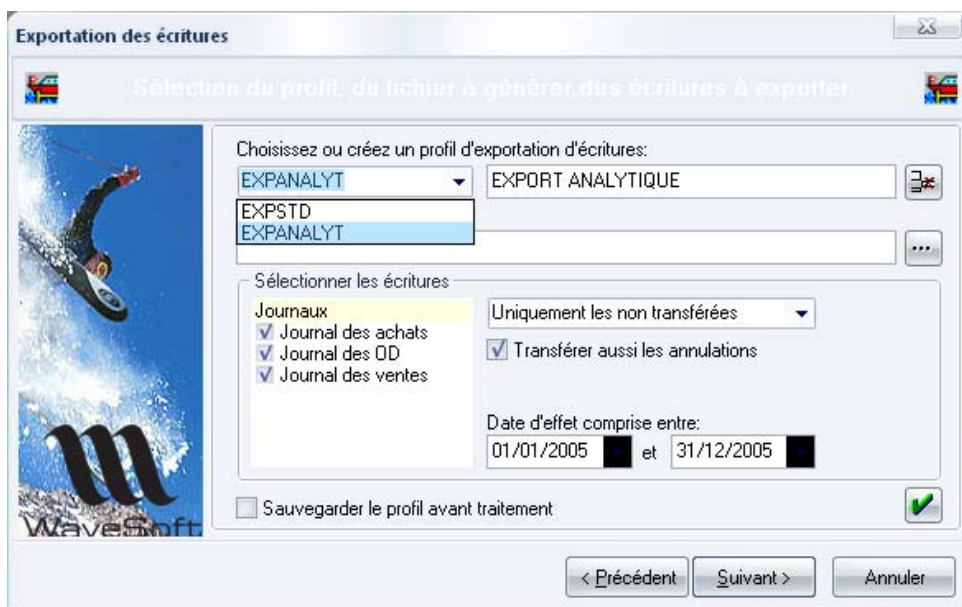
Code	Code du bien acquis en crédit bail ou en location
Intitulé	Intitulé du bien
Nature	Crédit bail ou location
Code barre	A titre indicatif pour édition des étiquettes au format EAN13
Etablissement	Code de l'établissement si dossier intégré
Regroupement 1,2,3	Classification du bien en fonction des critères de regroupement du dossier
Organisme financier	Organisme qui finance l'acquisition du bien
Montant HT	Valeur du bien
Montant TVA	
Montant TTC	
Début de contrat	Date de signature du contrat
Fin de contrat	Date de fin du contrat
Soumis à TP	Si la case est cochée le bien sera repris dans l'édition des biens soumis à taxe professionnelle
Base de la taxe	Valeur du bien soumis à taxe professionnelle.

MODIFICATION DE L'ETAT DES BIENS SOUMIS A TAXE PROFESSIONNELLE

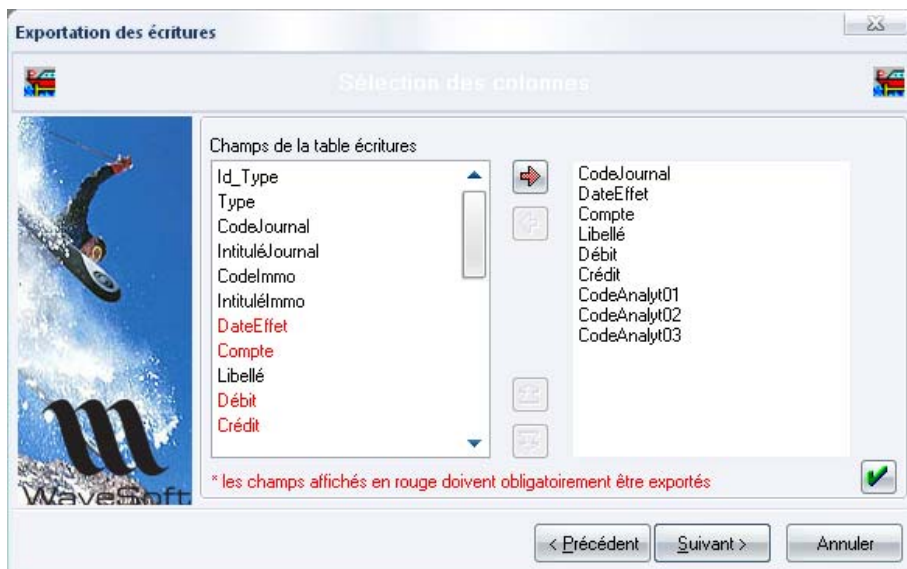
Prise en compte dans cet état des biens acquis en CREDIT BAIL et des LOCATIONS.

EXPORTATION DES ECRITURES

Dans le cas d'un dossier non intégré à WaveSoft Comptabilité, ajout d'un nouveau modèle d'export d'écritures intégrant les sections analytiques.

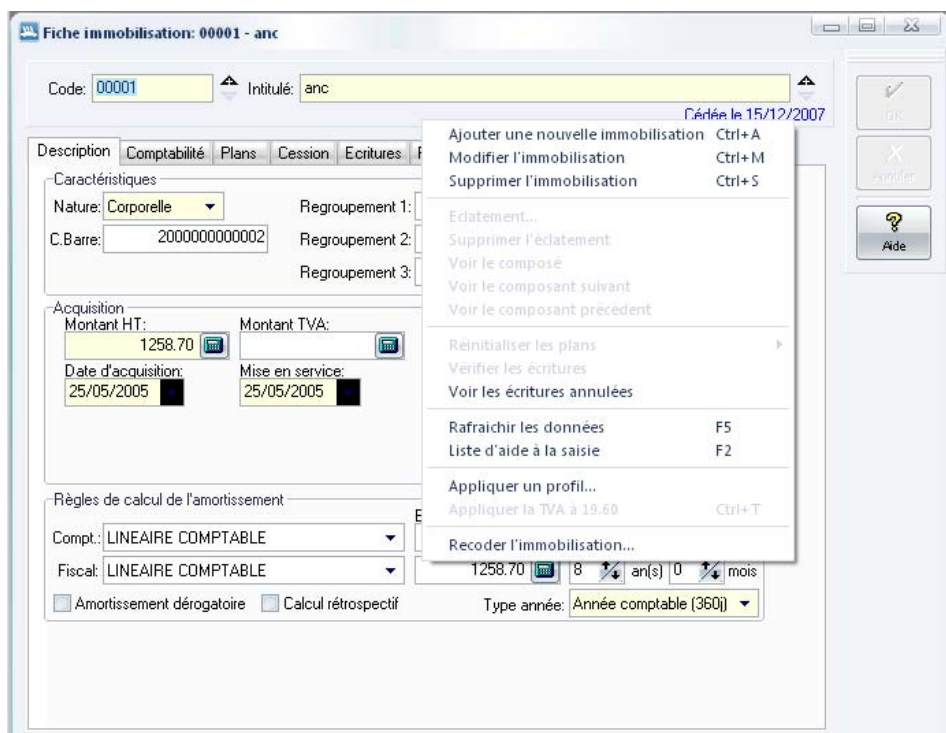


Dans le cas d'un dossier non intégré à WaveSoft Comptabilité, ajout de 3 nouveaux champs permettant d'exporter les codes de regroupement comme section analytique uniquement sur les comptes de charges et de produits.

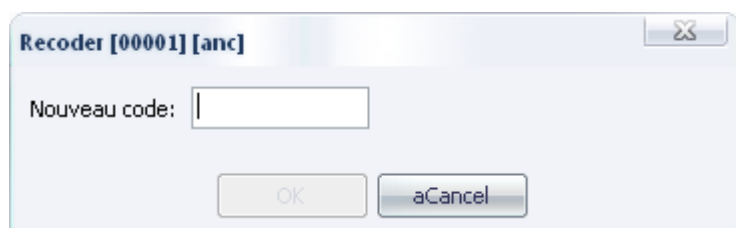


RECODAGE DES FICHES IMMOBILISATIONS

Ajout dans le menu contextuel de la fiche immobilisation d'une nouvelle option permettant de recoder la fiche immobilisation.



Il ne reste alors qu'à saisir le nouveau code.





Fiche de version : FVImmo2.3.1

Immobilisations

Version 2.3.1

Orsay le 01 Novembre 2008

CORRECTIONS

En cas de reprise sur provision, l'écriture était affectée au compte de provision et non au compte de reprise.

Correction d'un calcul de dotation complémentaire au cas d'amortissement dégressif d'un bien cédé dans l'année d'acquisition.

En impression de fiche immobilisation, certains biens non amortissables n'étaient pas imprimés.



Fiche de version : FVImmo2.3.1

Immobilisations

Version 2.3.1

Orsay le 01 Novembre 2008

RECAPITULATIF

Application	Fonction	Description	Edition
IMMO	IMPRESSIONS	Etat de cession avec total général et sous totaux par rupture	TT
IMMO	IMPRESSIONS	Nouveau critère sur libellé de l'établissement	TT
IMMO	FICHIERS	Fiches de biens CREDIT BAIL et LOCATION	TT
IMMO	IMPRESSION	Etat des biens soumis à taxe pro.	TT
IMMO	EXPORTATION	Exportation des écritures avec analytique (autonome)	TT
IMMO	RECODAGE	Recodage des fiches Immos	TT