

Présentation des principales évolutions de la version 4.2x

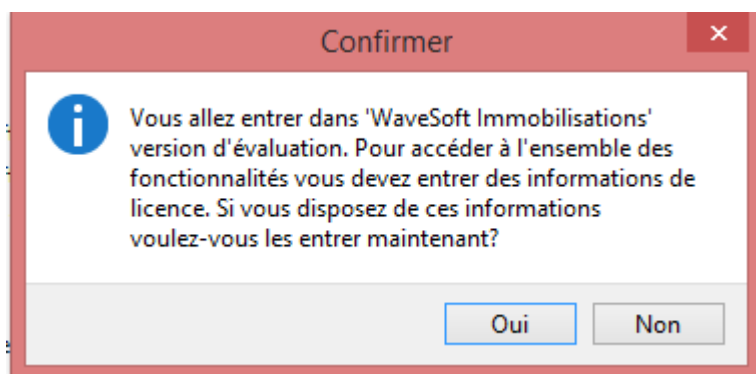


Présentation des principales évolutions de la version 4.2x.....	1
GENERAL	3
Nouvelle procédure de détermination des licences	3
Mise à jour des composants de développement et du connecteur de base de données.	4
Arrêt du support de SQL Server 2005	4
Compatibilité SQL Server 2012.....	4
Adaptation à la charte graphique WaveSoft	4
Nouvelle Toolbar avec Icônes	5
Reprise des icônes dans les menus.....	5
Nouvelle distribution des menus.....	5
LISTES DES BIENS (Immobilisations ou Crédit-Bail)	7
a) Listes des biens gérés par profils paramétrables avec Treeview	7
b) Choix des colonnes par profil.....	8
c) Liste triable en multi-critères et filtrable par profil.....	8
d) Filtrage des listes dans un profil.....	9
e) Impression des listes	10
f) Quelques Fonctions disponibles en aperçu des listes (Prévisualisation).....	11
g) Export des listes	11
FICHE IMMOBILISATION - Quantité	12
IMPRESSIONS AVEC QUANTITE	13
ETATS OHADA	15
RECAPITULATIF	16

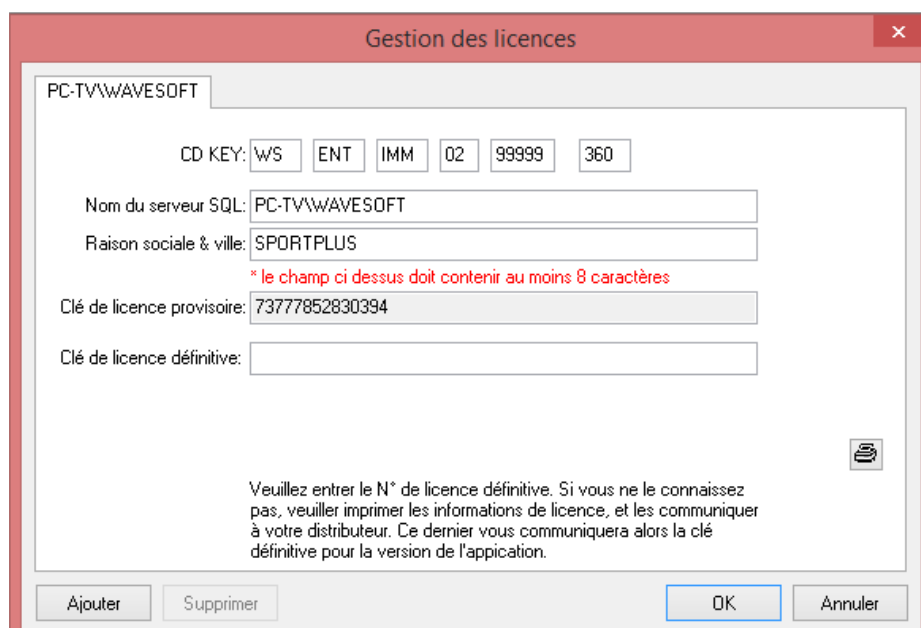
GENERAL

Nouvelle procédure de détermination des licences

Dans le but d'améliorer la gestion du suivi des licences, nous avons procédé à un changement de calcul des licences. Cette modification n'entraînera aucun désagrément dans l'utilisation du logiciel WaveSoft Immobilisation. Vous disposez de 30 jours pour obtenir l'actualisation de vos numéros de licences.



Répondez Oui au message ci-dessus pour demander l'actualisation de votre n° de licence.



Pour obtenir votre numéro de licence, il vous suffit d'effectuer une demande au service ADV (Administration des Ventes) en lui communiquant les « informations licences » présentes sur le document prévu à cet effet par mail (adv@wavesoft.fr).

Mise à jour des composants de développement et du connecteur de base de données.

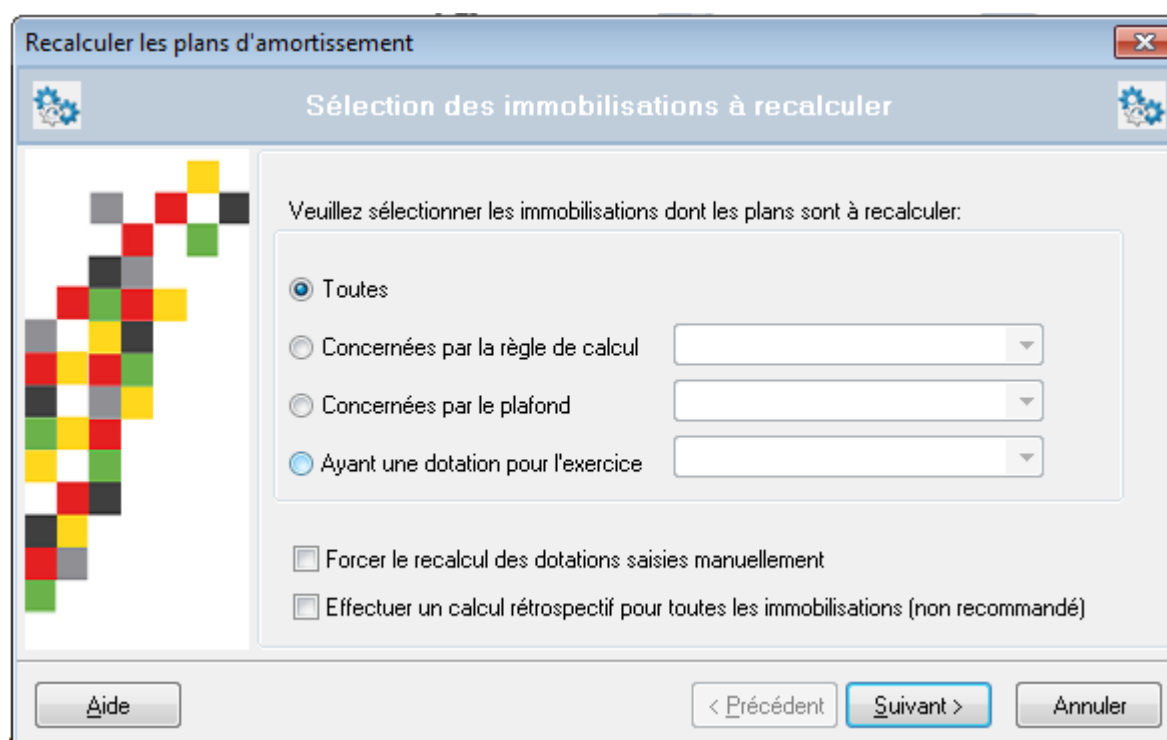
Arrêt du support de SQL Server 2005

Avec cette nouvelle version V4.1 qui nécessite une conversion de dossier, la compatibilité SQL Server 2005 n'est plus assurée et n'est plus possible. Toute connexion sur un serveur SQL 2005 est rejetée.

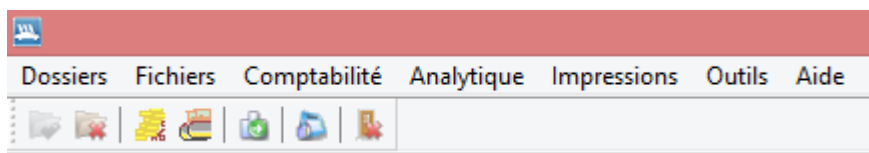
Compatibilité SQL Server 2012

A partir de la V4.1, WaveSoft Immobilisation est compatible avec SQL Server 2012. La version V4.1 de WaveSoft Immobilisation est compatible avec SQL Server 2008, 2008R2 et 2012.

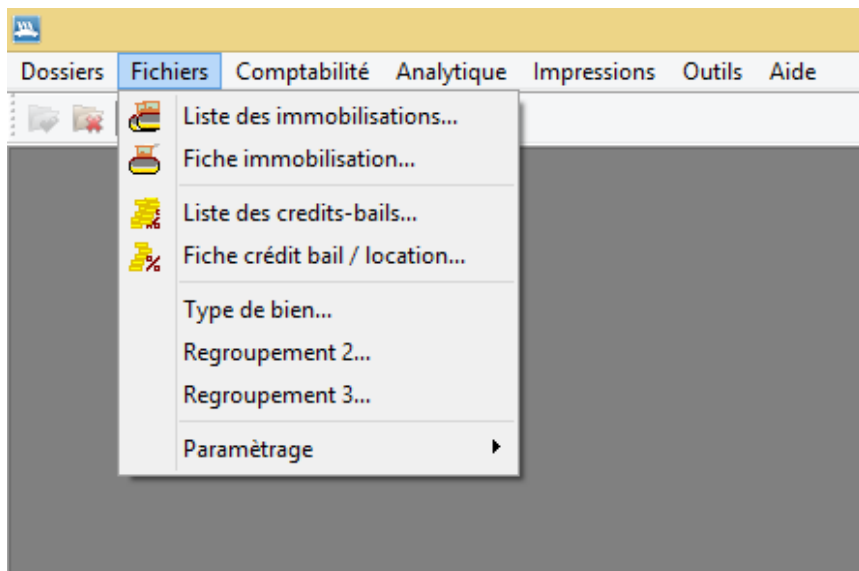
Adaptation à la charte graphique WaveSoft



Nouvelle Toolbar avec Icônes



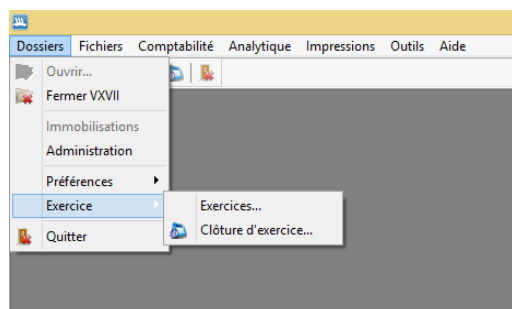
Reprise des icônes dans les menus



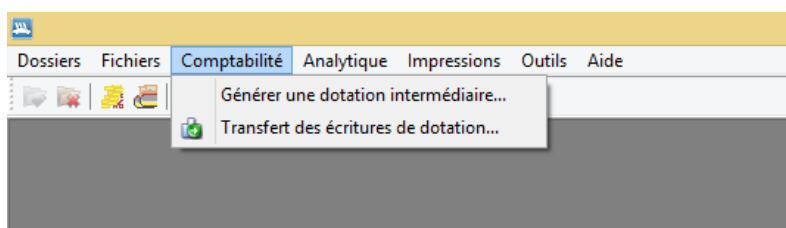
Nouvelle distribution des menus

- Menu Dossier / Exercices

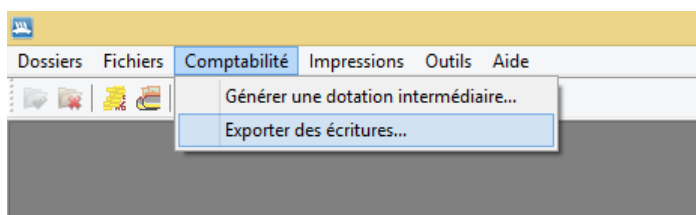
La gestion des exercices ainsi que les traitements de clôture des exercices ont été déplacés pour plus de cohérence avec les autres produits du PGI WaveSoft.



- **Menu Comptabilité**
(cas de dossier intégré avec WaveSoft Comptabilité)
La génération et le transfert des écritures de dotation ont été regroupés dans le menu Comptabilité

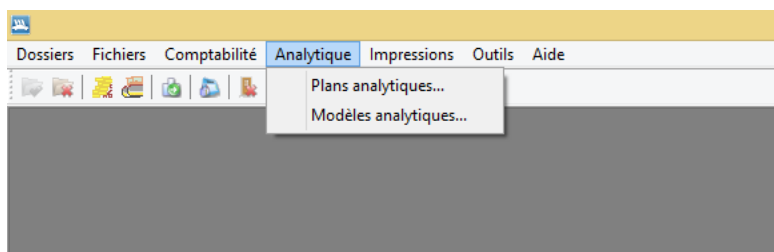


- **Menu Comptabilité**
(cas de dossier indépendant)
La génération et le transfert des écritures de dotation ont été regroupés dans le menu Comptabilité

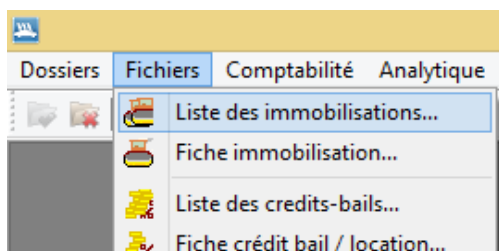


- **Menu Analytique**
(visible en cas de dossier intégré avec WaveSoft Comptabilité)
La consultation des plans et répartitions analytiques ont été regroupés dans le menu Analytique.

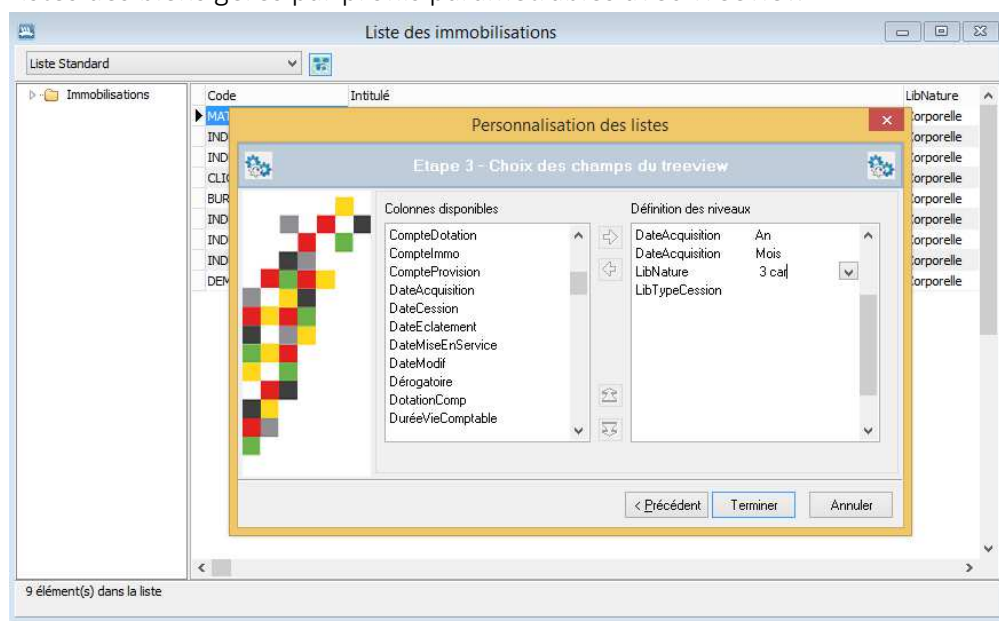
Rappel : Le paramétrage des plans et modèles de répartition Analytique est à effectuer dans WaveSoft Comptabilité.



LISTES DES BIENS (Immobilisations ou Crédit-Bail)



a) Listes des biens gérés par profils paramétrables avec Treeview

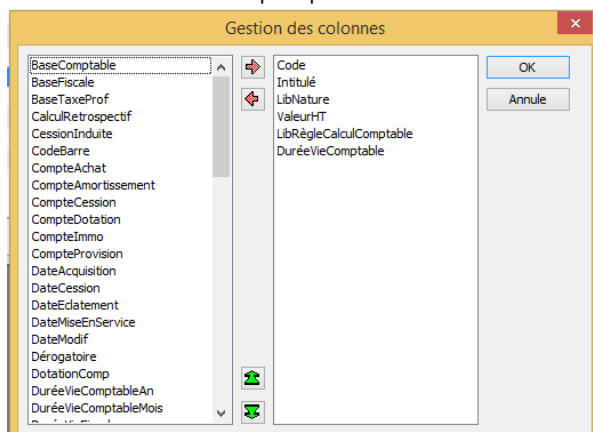


Définition des niveaux: il est possible de ne prendre que:

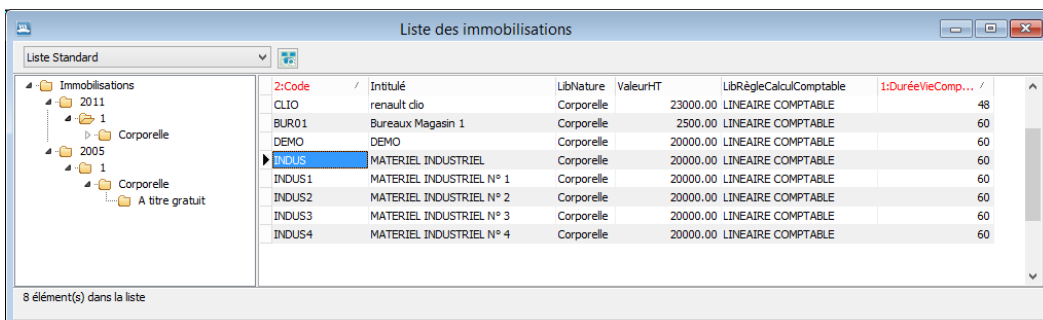
- les n premiers caractères pour les textes
- l'année, le mois, le jour ou la semaine pour les dates
- les Unités, Centaines, Milliers etc... pour les numériques

Attention : ce n'est pas forcément très visible, il faut cliquer dans la partie droite de la liste définition des niveaux, pour choisir

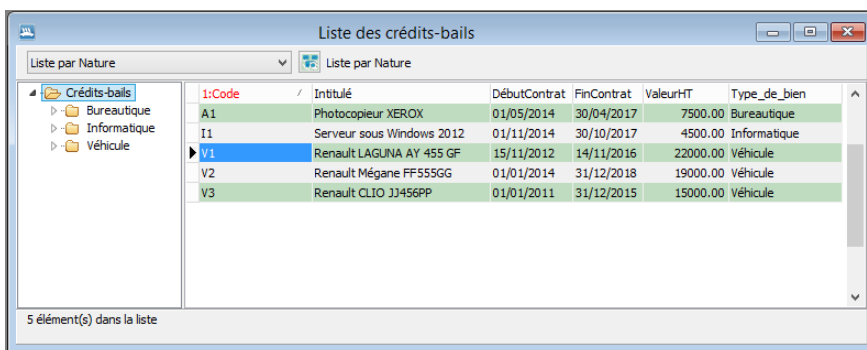
b) Choix des colonnes par profil



c) Liste triable en multi-critères et filtrable par profil



2:Code	Intitulé	LibNature	ValeurHT	LibRègleCalculComptable	1:DuréeVieComp...
CLIO	renault clio	Corporelle	23000.00	LINEAIRE COMPTABLE	48
BUR01	Bureaux Magasin 1	Corporelle	2500.00	LINEAIRE COMPTABLE	60
DEMO	DEMO	Corporelle	20000.00	LINEAIRE COMPTABLE	60
INDUS	MATERIEL INDUSTRIEL	Corporelle	20000.00	LINEAIRE COMPTABLE	60
INDUS1	MATERIEL INDUSTRIEL N° 1	Corporelle	20000.00	LINEAIRE COMPTABLE	60
INDUS2	MATERIEL INDUSTRIEL N° 2	Corporelle	20000.00	LINEAIRE COMPTABLE	60
INDUS3	MATERIEL INDUSTRIEL N° 3	Corporelle	20000.00	LINEAIRE COMPTABLE	60
INDUS4	MATERIEL INDUSTRIEL N° 4	Corporelle	20000.00	LINEAIRE COMPTABLE	60



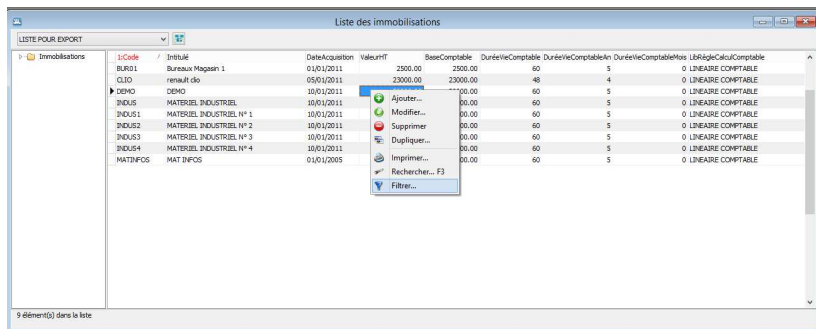
1:Code	Intitulé	DébutContrat	FinContrat	ValeurHT	Type_de_bien
A1	Photocopieur XEROX	01/05/2014	30/04/2017	7500.00	Bureautique
I1	Serveur sous Windows 2012	01/11/2014	30/10/2017	4500.00	Informatique
V1	Renault LAGUNA AY 455 GF	15/11/2012	14/11/2016	22000.00	Véhicule
V2	Renault Mégane FF555GG	01/01/2014	31/12/2018	19000.00	Véhicule
V3	Renault CLIO JJ456PP	01/01/2011	31/12/2015	15000.00	Véhicule



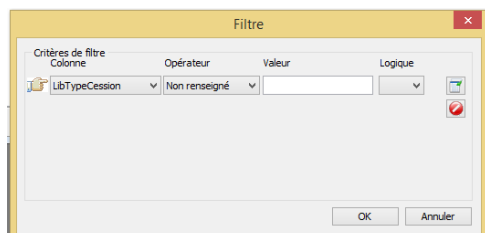
Les tris multi-critères se créent en cliquant sur la 1^{ère} colonne de tri et CTRL Clic sur les colonnes suivantes.

d) Filtrage des listes dans un profil

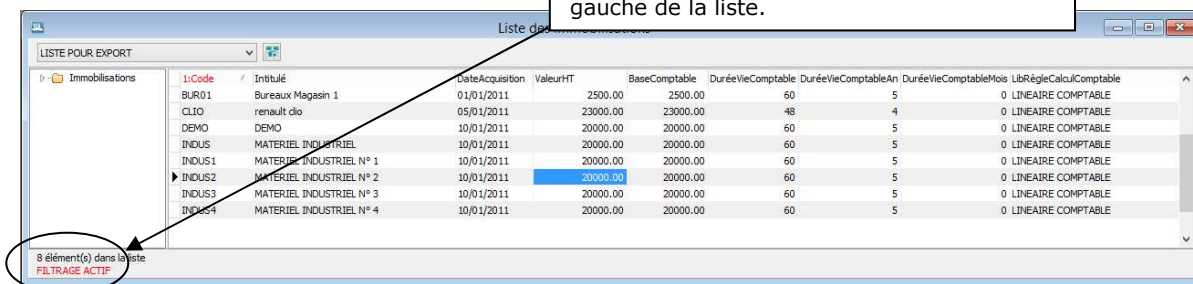
Il est possible via le menu contextuel (clic droit sur la liste) d'enregistrer un filtre dans le profil concerné.



Cette fonction permet par exemple que de n'afficher dans la liste que les immobilisations en cours (celles qui ne sont pas cédées).

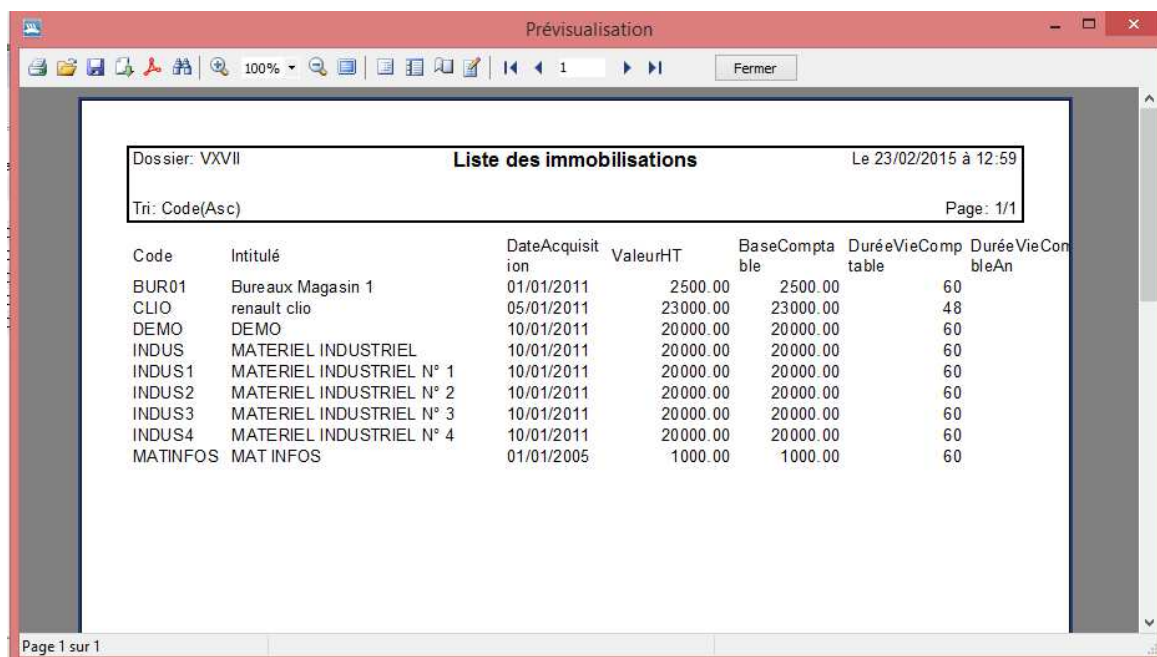
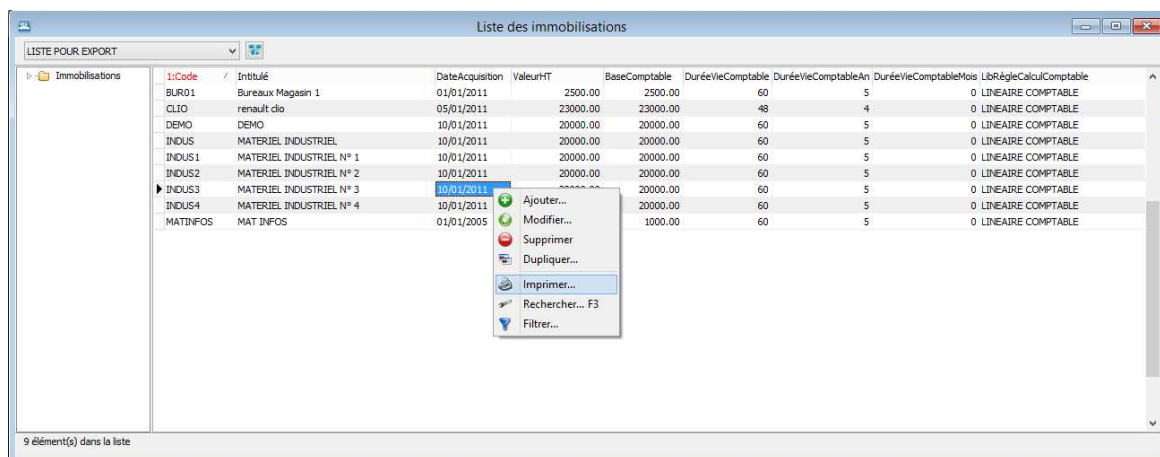


L'existence d'un filtre est visible par l'information « Filtrage actif » en bas à gauche de la liste.



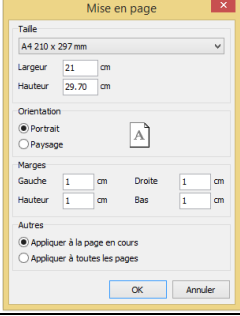

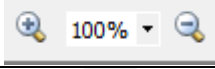




e) Impression des listes

L'impression des listes est disponible via le menu contextuel (clic droit sur la liste)




f) Quelques Fonctions disponibles en aperçu des listes (Prévisualisation)

	Permet la navigation entre les pages
	Permet de modifier les marges. Important ! Cette fonction permet de passer d'une orientation Portrait en Paysage.
	
	Permet d'afficher les vignettes de pages
	Fonctions de ZOOM des prévisualisations
	Permet de rechercher un texte dans une prévisualisation
	Permet la création d'un fichier PDF

g) Export des listes

L'export des données de la liste se fait via la prévisualisation de la liste

	Permet l'export de la liste : <ul style="list-style-type: none"> - Soit vers un fichier PDF - Soit vers un fichier HTML - Soit vers un tableau Excel (XML) - Soit vers un fichier CSV
---	---

FICHE IMMOBILISATION - Quantité

Dans la **fiche Immobilisation**, ajout du champ quantité permettant d'indiquer le nombre de pièces constituant une immobilisation.

Fiche immobilisation: CHBUR01 - CHAISES POUR SALLE DE REUNION

Code: CHBUR01 Intitulé: CHAISES POUR SALLE DE REUNION

Description Comptabilité Analytique Plans Cession Ecritures Réévaluations Provisions Note

Caractéristiques

Nature: Corporelle Type de bien: Mobilier

C.Barre: Regroupement 2:

Etabli: SPORTPLUS Regroupement 3:

Acquisition

Quantité: 12 Montant HT: 1500.00 Montant TVA: 300.00 Montant TTC: 1800.00 Valeur résiduelle:

Date d'acquisition: 01/03/2014 Mise en service: 01/03/2014 Type de plafond: <Montant non plafonné>

Règles de calcul de l'amortissement

Compt.: LINEAIRE COMPTABLE Bases: 1500.00 Durées de vie: 5 an(s) 0 mois

Fiscal: LINEAIRE FISCAL Bases: 1500.00 Durées de vie: 5 an(s) 0 mois

☐ Amortissement dérogatoire ☐ Calcul rétrospectif Type année: Année comptable (360j)

Affichage du champ « Quantité » dans la **liste des Immobilisations**

Liste des immobilisations

Liste par Nature

Code	1: Intitulé	Date Acquisition	Valeur HT	Quantité
BUR01	Bureaux Magasin 1	01/01/2011	2500.00	1
CHBUR01	CHAISES POUR SALLE DE REUNION	01/03/2014	1500.00	12
DEMO	DEMO	10/01/2011	20000.00	1
MATINFOS	MAT INFOS	01/01/2005	1000.00	1
MATSERV	MATERIEL IN SERVEUR	15/02/2014	5000.00	1
MATSERV01	MATERIEL IN SERVEUR N° 01	15/02/2014	5000.00	1
MATSERV02	MATERIEL IN SERVEUR N° 02	15/02/2014	5000.00	1
MATSERV03	MATERIEL IN SERVEUR N° 03	15/02/2014	5000.00	1
MATSERV04	MATERIEL IN SERVEUR N° 04	15/02/2014	5000.00	1
MATSERV05	MATERIEL IN SERVEUR N° 05	15/02/2014	5000.00	1
MATSERV06	MATERIEL IN SERVEUR N° 06	15/02/2014	5000.00	1

21 élément(s) dans la liste

IMPRESSIONS AVEC QUANTITE

- Fiche Immobilisation : Affichage de la quantité

Page 1/2 **FICHE IMMOBILISATION** Le 17/03/2015 à 10:01

SA SPORTPLUS

CHBUR01 - CHAISES POUR SALLE DE REUNION

Type_de_bien : Mobilier Nature : Corporelle
Regroupement_2 : Acquisition : 01/03/2014
Regroupement_3 : Mise en service : 01/03/2014

Achat		Amortissement		Compte	
Valeur HT :	1500.00	Annuité : Année comptable (360j)		Immobilisations :	2184000
Quantité :	12	Comptable : L sur 60 Mois		Amortissements :	2818400
Montant TVA :	300.00	Fiscal : L sur 60 Mois		Dotations :	6811200
Montant TTC :	1800.00	Plafond :		Achats :	
Val. résiduelle		Non soumis à amortissement dérogatoire		Provisions :	2911000

Immobilisations soumise à taxe professionnelle pour **1500.00**

PLANS D'AMORTISSEMENTS									
N°	Exercice		Amortissement comptable			Amortissement fiscal			Dérogatoire
	Début	Fin	VNC Début	Dotation	Cumulé	VNC Début	Dotation	Cumulé	Exercice Solde
1	01/01/2014	31/12/2014	1500.00	250.00	250.00	1500.00	250.00	250.00	
2	01/01/2015	31/12/2015	1250.00	300.00	550.00	1250.00	300.00	550.00	
3	01/01/2016	31/12/2016	950.00	300.00	850.00	950.00	300.00	850.00	
4	01/01/2017	31/12/2017	650.00	300.00	1150.00	650.00	300.00	1150.00	
5	01/01/2018	31/12/2018	350.00	300.00	1450.00	350.00	300.00	1450.00	
6	01/01/2019	31/12/2019	50.00	50.00	1500.00	50.00	50.00	1500.00	

- Inventaire valorisé : Affichage de la quantité en détail et en cumul

Page 1/1 **INVENTAIRE DES IMMOBILISATIONS** Le 17/03/2015 à 10:03

SA SPORTPLUS

Code	Intitulé	Date Ach.	Date MES	Quantité	Valeur HT	Ann.	Am. Cpt.	Am. Fiscal	D
BUR01	Bureaux Magasin 1	01/01/2011	01/01/2011	1	2500.00	Cpt.	L sur 60 Mois	L sur 60 Mois	
CHBUR01	CHAISES POUR SALLE DE REUNION	01/03/2014	01/03/2014	12	1500.00	Cpt.	L sur 60 Mois	L sur 60 Mois	
CLIO	renault clio	05/01/2011	05/01/2011	1	23000.00	Cpt.	L sur 48 Mois	L sur 48 Mois	
DEMO	DEMO	10/01/2011	10/01/2011	1	20000.00	Cpt.	L sur 60 Mois	L sur 60 Mois	
INDUS	MATERIEL INDUSTRIEL	10/01/2011	10/01/2011	1	20000.00	Cpt.	L sur 60 Mois	L sur 60 Mois	
INDUS1	MATERIEL INDUSTRIEL N° 1	10/01/2011	10/01/2011	1	20000.00	Cpt.	L sur 60 Mois	L sur 60 Mois	
INDUS2	MATERIEL INDUSTRIEL N° 2	10/01/2011	10/01/2011	1	20000.00	Cpt.	L sur 60 Mois	L sur 60 Mois	
INDUS3	MATERIEL INDUSTRIEL N° 3	10/01/2011	10/01/2011	1	20000.00	Cpt.	L sur 60 Mois	L sur 60 Mois	
INDUS4	MATERIEL INDUSTRIEL N° 4	10/01/2011	10/01/2011	1	20000.00	Cpt.	L sur 60 Mois	L sur 60 Mois	
MATINFOS	MAT INFOS	01/01/2005	31/12/2005	1	1000.00	Cpt.	L sur 60 Mois	L sur 60 Mois	
MATSERV	MATERIEL IN SERVEUR	15/02/2014	15/02/2014	1	5000.00	Cpt.	L sur 48 Mois	L sur 48 Mois	
MATSERV01	MATERIEL IN SERVEUR N° 01	15/02/2014	15/02/2014	1	5000.00	Cpt.	L sur 60 Mois	L sur 60 Mois	
MATSERV02	MATERIEL IN SERVEUR N° 02	15/02/2014	15/02/2014	1	5000.00	Cpt.	L sur 60 Mois	L sur 60 Mois	
MATSERV03	MATERIEL IN SERVEUR N° 03	15/02/2014	15/02/2014	1	5000.00	Cpt.	L sur 60 Mois	L sur 60 Mois	
MATSERV04	MATERIEL IN SERVEUR N° 04	15/02/2014	15/02/2014	1	5000.00	Cpt.	L sur 60 Mois	L sur 60 Mois	
MATSERV05	MATERIEL IN SERVEUR N° 05	15/02/2014	15/02/2014	1	5000.00	Cpt.	L sur 60 Mois	L sur 60 Mois	
MATSERV06	MATERIEL IN SERVEUR N° 06	15/02/2014	15/02/2014	1	5000.00	Cpt.	L sur 60 Mois	L sur 60 Mois	
MATSERV07	MATERIEL IN SERVEUR N° 07	15/02/2014	15/02/2014	1	5000.00	Cpt.	L sur 60 Mois	L sur 60 Mois	
MATSERV08	MATERIEL IN SERVEUR N° 08	15/02/2014	15/02/2014	1	5000.00	Cpt.	L sur 60 Mois	L sur 60 Mois	
MATSERV09	MATERIEL IN SERVEUR N° 09	15/02/2014	15/02/2014	1	5000.00	Cpt.	L sur 60 Mois	L sur 60 Mois	
MATSERV10	MATERIEL IN SERVEUR N° 10	15/02/2014	15/02/2014	1	5000.00	Cpt.	L sur 60 Mois	L sur 60 Mois	
Total				32	203000.00	Soit 21 lignes			

Classement par:

Sélection sur: Toutes les immobilisations
Immobilisations simples et composantes

Sélection avancée:

- Inventaire non valorisé : Affichage de la quantité en détail et en cumul

Page 1/1 **INVENTAIRE DES IMMOBILISATIONS** Le 17/03/2015 à 10:06

SA SPORTPLUS

Code	Intitulé	Date Ach.	Date MES	Quantité	Annuité	Amort. Compt	Amort. Fiscal	Dérog
BUR01	Bureaux Magasin 1	01/01/2011	01/01/2011	1	Compt.	L sur 60 Mois	L sur 60 Mois	
CHBUR01	CHAISES POUR SALLE DE REUNION	01/03/2014	01/03/2014	12	Compt.	L sur 60 Mois	L sur 60 Mois	
CLIO	renault clio	05/01/2011	05/01/2011	1	Compt.	L sur 48 Mois	L sur 48 Mois	
DEMO	DEMO	10/01/2011	10/01/2011	1	Compt.	L sur 60 Mois	L sur 60 Mois	
INDUS	MATERIEL INDUSTRIEL	10/01/2011	10/01/2011	1	Compt.	L sur 60 Mois	L sur 60 Mois	
INDUS1	MATERIEL INDUSTRIEL N° 1	10/01/2011	10/01/2011	1	Compt.	L sur 60 Mois	L sur 60 Mois	
INDUS2	MATERIEL INDUSTRIEL N° 2	10/01/2011	10/01/2011	1	Compt.	L sur 60 Mois	L sur 60 Mois	
INDUS3	MATERIEL INDUSTRIEL N° 3	10/01/2011	10/01/2011	1	Compt.	L sur 60 Mois	L sur 60 Mois	
INDUS4	MATERIEL INDUSTRIEL N° 4	10/01/2011	10/01/2011	1	Compt.	L sur 60 Mois	L sur 60 Mois	
MATINFOS	MAT INFOS	01/01/2005	31/12/2005	1	Compt.	L sur 60 Mois	L sur 60 Mois	
MATSERV	MATERIEL IN SERVEUR	15/02/2014	15/02/2014	1	Compt.	L sur 48 Mois	L sur 48 Mois	
MATSERV01	MATERIEL IN SERVEUR N° 01	15/02/2014	15/02/2014	1	Compt.	L sur 60 Mois	L sur 60 Mois	
MATSERV02	MATERIEL IN SERVEUR N° 02	15/02/2014	15/02/2014	1	Compt.	L sur 60 Mois	L sur 60 Mois	
MATSERV03	MATERIEL IN SERVEUR N° 03	15/02/2014	15/02/2014	1	Compt.	L sur 60 Mois	L sur 60 Mois	
MATSERV04	MATERIEL IN SERVEUR N° 04	15/02/2014	15/02/2014	1	Compt.	L sur 60 Mois	L sur 60 Mois	
MATSERV05	MATERIEL IN SERVEUR N° 05	15/02/2014	15/02/2014	1	Compt.	L sur 60 Mois	L sur 60 Mois	
MATSERV06	MATERIEL IN SERVEUR N° 06	15/02/2014	15/02/2014	1	Compt.	L sur 60 Mois	L sur 60 Mois	
MATSERV07	MATERIEL IN SERVEUR N° 07	15/02/2014	15/02/2014	1	Compt.	L sur 60 Mois	L sur 60 Mois	
MATSERV08	MATERIEL IN SERVEUR N° 08	15/02/2014	15/02/2014	1	Compt.	L sur 60 Mois	L sur 60 Mois	
MATSERV09	MATERIEL IN SERVEUR N° 09	15/02/2014	15/02/2014	1	Compt.	L sur 60 Mois	L sur 60 Mois	
MATSERV10	MATERIEL IN SERVEUR N° 10	15/02/2014	15/02/2014	1	Compt.	L sur 60 Mois	L sur 60 Mois	
Total				32	21 lignes			

Classement par:

Sélection sur:

Toutes les immobilisations
Immobilisations simples et composantes

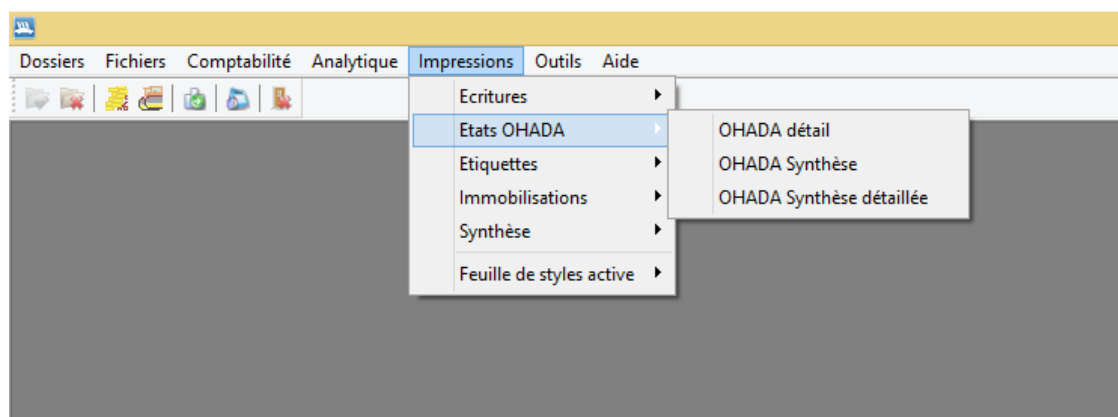
Sélection avancée:

ETATS OHADA

Dans le menu « Impressions » ont été ajoutés les états OHADA.

Leur utilisation concerne surtout l'Afrique mais ces états peuvent peut-être intéresser l'ensemble des utilisateurs de WaveSoft Immobilisation.

Ils permettent notamment de ventiler les acquisitions et les dotations par classe et sous classe de comptes.



Page 1/2

ETAT DETAILLE DES DOTATIONS DE L'EXERCICE
du 01/01/2011 au 31/12/2011

Le 23/02/2015 à 16:21

SA SPORTPLUS

Désignation des Immobilisations	Acquisitions			Amortissements de l'exercice			Amortissements Antérieurs	Cumul des Amortissements	Valeur nette comptable
	Date	Quantité	Prix de revient	Taux	Nombre mois	Montant			
Classe : 21									
Sous classe : 218									
Compte : 2183									
BUR01 - Bureaux Magasin 1	01/01/2011	1	2 500.00	20.00	12	500.00		500.00	2 000.00
Total Compte :									
Comptable			2 500.00			500.00		500.00	2 000.00
Compte : 2182									
CLIO - renault clio	05/01/2011	1	23 000.00	25.00	12	5 702.08		5 702.08	17 297.92
Total Compte :									
Comptable			23 000.00			5 702.08		5 702.08	17 297.92
Total sous classe									
Comptable			25 500.00			6 202.08		6 202.08	19 297.92
Sous classe : 215									
Compte : 2154									
DEMO - DEMO	10/01/2011	1	20 000.00	20.00	12	3 911.10		3 911.10	16 088.90
INDUS - MATERIEL INDUSTRIEL	10/01/2011	1	20 000.00	20.00	12	3 911.10		3 911.10	16 088.90
INDUS1 - MATERIEL INDUSTRIEL N° 1	10/01/2011	1	20 000.00	20.00	12	3 911.10		3 911.10	16 088.90
INDUS2 - MATERIEL INDUSTRIEL N° 2	10/01/2011	1	20 000.00	20.00	12	3 911.10		3 911.10	16 088.90
INDUS3 - MATERIEL INDUSTRIEL N° 3	10/01/2011	1	20 000.00	20.00	12	3 911.10		3 911.10	16 088.90
INDUS4 - MATERIEL INDUSTRIEL N° 4	10/01/2011	1	20 000.00	20.00	12	3 911.10		3 911.10	16 088.90
Total Compte :									
Comptable			120 000.00			23 466.60		23 466.60	96 533.40
Total sous classe									
Comptable			120 000.00			23 466.60		23 466.60	96 533.40
Total classe									
Comptable			145 500.00			29 668.68		29 668.68	115 831.32

RECAPITULATIF

Application	Fonction	Description	Edition
IMMO	Général	Mise à jour des composants de développement et connecteur de base de données pour compatibilité Windows 8 et SQL 2012	TT
IMMO	Général	Nouvelle ergonomie et réorganisation des menus	TT
IMMO	Fiches Immos	Liste des Immobilisations paramétrable avec Treeview et profils de liste	TT
IMMO	Fiches Immos	Ajout d'un champ « Quantité »	TT
IMMO	Fiches Crédits-bails	Liste des Crédits-bails paramétrable avec Treeview et profils de liste	TT
IMMO	Impression	Impression Fiche Immobilisation avec Quantité	TT
IMMO	Impression	Impression Inventaire (valorisé ou non valorisé) avec Quantité	TT
IMMO	Impression	Intégration des états OHADA	TT